



REGIONE DEL VENETO



Agenzia Regionale per la Prevenzione
e Protezione Ambientale del Veneto

Le forme del terreno viste dal cielo: il Veneto Atlante geomorfologico

The landforms from the sky:
the Venetian Region

Geomorphological Atlas



REGIONE DEL VENETO



arpav

Agenzia Regionale per la Prevenzione e Protezione Ambientale del Veneto

LE FORME DEL TERRENO VISTE DAL CIELO: IL VENETO

The LANDFORMS FROM THE SKY: The Venetian Region

Atlante geomorfologico

Geomorphological Atlas

Raccomandazioni per l'applicazione della simbologia del Quaderno n° 4 del Servizio Geologico Nazionale



Guida per la redazione di Carte geomorfologiche.

L'Atlante aerofotografico delle Unità e dei lineamenti geomorfologici del territorio della Regione Veneto illustra i termini e il glossario del Quaderno n° 4 del Servizio Geologico Nazionale (APAT) per il rilevamento della Carta geomorfologica d'Italia alla scala 1:50.000.

The Aerophotographic Atlas of the principal geomorphological features present in the territory of the Veneto Region explains terms and glossary of the "Quaderno n. 4" of the National Geological Service (APAT), which are used for the geomorphological mapping of Italy at the 1:50.000 scale.

*(Si consiglia l'uso di Internet Explorer con uno schermo di 1024x768)
(The use of Internet Explorer with a 1024x760 screen is recommended)*

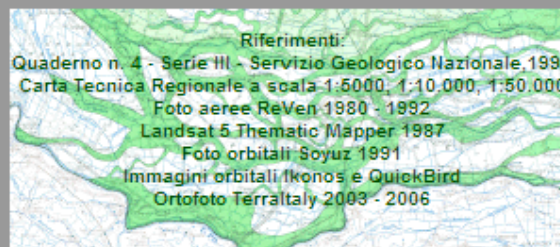
entra



L'attitudine di guardare una carta geografica di un'intera regione ci ha abituati a concentrare la nostra attenzione sulla distribuzione degli insediamenti e sullo sviluppo delle vie di comunicazione; tutto questo nelle 2 dimensioni dello spazio piano e nelle forme della simbologia convenzionale delle carte topografiche o stradali.

Quella che viene presentata in questo Atlante invece ci dà l'occasione di vedere in maniera immediata, sintetica e particolareggiata, il territorio di una Regione, nel suo aspetto fisico che è quello che un osservatore vede direttamente nello spazio aperto o dall'alto durante un sorvolo aereo o da un'orbita satellitare dallo spazio e di fare il confronto con quanto si vede sul terreno.

Through the use of geographic maps we got the habit to concentrate over settlements distribution as well as over roads network; inside a two dimension space and conventional topographic symbology. In this Atlas we propose a direct, synthetic and detailed view of the physical aspects, as they appear from a plane or a satellite orbit, compared with terrain observations.



Riferimenti:

Quaderno n. 4 - Serie III - Servizio Geologico Nazionale 1994
Carta Tecnica Regionale a scala 1:5000, 1:10.000, 1:50.000
Foto aeree ReVen 1980 - 1982
Landsat 5 Thematic Mapper 1987
Foto orbitali Soyuz 1991
Immagini orbitali Ikonos e QuickBird
Ortofoto Terraitaly 2003 - 2006

UN SUGGERIMENTO PER LA DIDATTICA: Se avete immagini o testi che ritenete più significativi per l'insegnamento, o solo di migliore qualità di quelli qui presentati, copiate il CD-rom sul vostro disco rigido e fate le sostituzioni volute.

GLOSSARIO GEOMORFOLOGICO: Durante la lettura delle descrizioni di ciascuna forma, si può passare con il mouse sul titolo di ogni sigla per accedere alla relativa voce di glossario.

LE FORME DEL TERRENO VISTE DAL CIELO: IL VENETO

The LANDFORMS FROM THE SKY: The Venetian Region

Atlante geomorfologico

Geomorphological Atlas

Raccomandazioni per l'applicazione della simbologia del
Quaderno n° 4
del Servizio Geologico Nazionale

Guida per la redazione di Carte geomorfologiche.

L'Atlante aerofotografico delle Unità e dei lineamenti geomorfologici del territorio della Regione Veneto illustra i termini e il glossario del Quaderno n° 4 del Servizio Geologico Nazionale (APAT) per il rilevamento della Carta geomorfologica d'Italia alla scala 1:50.000.

The Aerophotographic Atlas of the principal geomorphological features present in the territory of the Veneto Region explains terms and glossary of the "Quaderno n. 4" of the National Geological Service (APAT), which are used for the geomorphological mapping of Italy at the 1:50.000 scale.

L'attitudine di guardare una carta geografica di un'intera regione ci ha abituati a concentrare la nostra attenzione sulla distribuzione degli insediamenti e sullo sviluppo delle vie di comunicazione; tutto questo nelle 2 dimensioni dello spazio piano e nelle forme della simbologia convenzionale delle carte topografiche o stradali.

Quella che viene presentata in questo Atlante invece ci dà l'occasione di vedere in maniera immediata, sintetica e particolareggiata, il territorio di una Regione, nel suo aspetto fisico che è quello che un osservatore vede direttamente nello spazio aperto o dall'alto durante un sorvolo aereo o da un'orbita satellitare dallo spazio e di fare il confronto con quanto si vede sul terreno.

Through the use of geographic maps we got the habit to concentrate over settlements distribution as well as over roads network; inside a two dimension space and conventional topographic simbology. In this Atlas we propose a direct, synthetic and detailed view of the physical aspects, as they appear from a plane or a satellite orbit, compared with terrain observations.

GLOSSARIO GEOMORFOLOGICO

Durante la lettura delle descrizioni di ciascuna forma, si può passare con il *mouse* sul titolo di ogni sigla per accedere alla relativa voce del glossario.

(Si consiglia l'uso di Internet Explorer con uno schermo di 1024x768)

(The use of Internet Explorer with a 1024x760 screen is recommended)

UN SUGGERIMENTO PER LA DIDATTICA:

Se avete immagini o testi che ritenete più significativi per l'insegnamento, o solo di migliore qualità di quelli qui presentati, copiate il CD-rom sul vostro disco rigido e fate le sostituzioni volute.



Riferimenti:

Quaderno n. 4 - Serie III - Servizio Geologico Nazionale, 1994

Carta Tecnica Regionale a scala 1:5000, 1:10.000, 1:50.000

Foto aeree ReVen 1980 - 1992

Landsat 5 Thematic Mapper 1987

Foto orbitali Soyuz 1991

Immagini orbitali Ikonos e QuickBird

Ortofoto TerraItaly 2003 - 2006



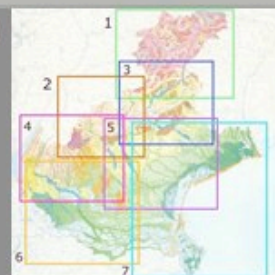
LE FORME DEL TERRENO VISTE DAL CIELO: IL VENETO

The LANDFORMS FROM THE SKY: The Venetian Region

Atlante geomorfologico

Geomorphological Atlas

Raccomandazioni per l'applicazione della simbologia del Quaderno n° 4 del Servizio Geologico Nazionale



L'attitudine di guardare una carta geografica di un'intera regione ci ha abituati a concentrare la nostra attenzione sulla distribuzione degli insediamenti e sullo sviluppo delle vie di comunicazione; tutto questo nelle 2 dimensioni dello spazio piano e nelle forme della simbologia convenzionale delle carte topografiche o stradali.

Quella che viene presentata in questo Atlante invece ci dà l'occasione di vedere in maniera immediata, sintetica e particolareggiata, il territorio di una Regione, nel suo aspetto fisico che è quello che un osservatore vede direttamente nello spazio aperto o dall'alto durante un sorvolo aereo o da un'orbita satellitare dallo spazio e di fare il confronto con quanto si vede sul terreno.

Guida per la redazione di Carte geomorfologiche.

L'Atlante aerofotografico delle Unità e dei lineamenti geomorfologici del territorio della Regione Veneto illustra i termini e il glossario del Quaderno n° 4 del Servizio Geologico Nazionale (APAT) per il rilevamento della Carta geomorfologica d'Italia alla scala 1:50.000.



Through the use of geographic maps we got the habit to concentrate over settlements distribution as well as over roads network; inside a two dimension space and conventional topographic symbology. In this Atlas we propose a direct, synthetic and detailed view of the physical aspects, as they appear from a plane or a satellite orbit, compared with terrain observations.

The Aerophotographic Atlas of the principal geomorphological features present in the territory of the Veneto Region explains terms and glossary of the "Quaderno n. 4" of the National Geological Service (APAT), which are used for the geomorphological mapping of Italy at the 1:50.000 scale.

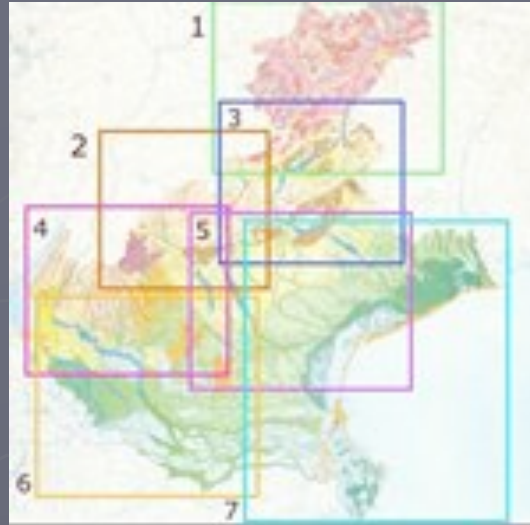
*(Si consiglia l'uso di Internet Explorer con uno schermo di 1024x768)
(The use of Internet Explorer with a 1024x760 screen is recommended)*

Riferimenti:

- Quaderno n. 4 - Serie III - Servizio Geologico Nazionale, 1994
- Carta Tecnica Regionale a scala 1:5000, 1:10.000, 1:50.000
- Foto aeree ReVen 1980 - 1992
- Landsat 5 Thematic Mapper 1987
- Foto orbitali Soyuz 1991
- Immagini orbitali Ikonos e QuickBird
- Ortofoto Terraitaly 2003 - 2006

UN SUGGERIMENTO PER LA DIDATTICA: Se avete immagini o testi che ritenete più significativi per l'insegnamento, o solo di migliore qualità di quelli qui presentati, copiate il CD-rom sul vostro disco rigido e fate le sostituzioni volute.

GLOSSARIO GEOMORFOLOGICO: Durante la lettura delle descrizioni di ciascuna forma, si può passare con il mouse sul titolo di ogni sigla per accedere alla relativa voce di glossario.



entra

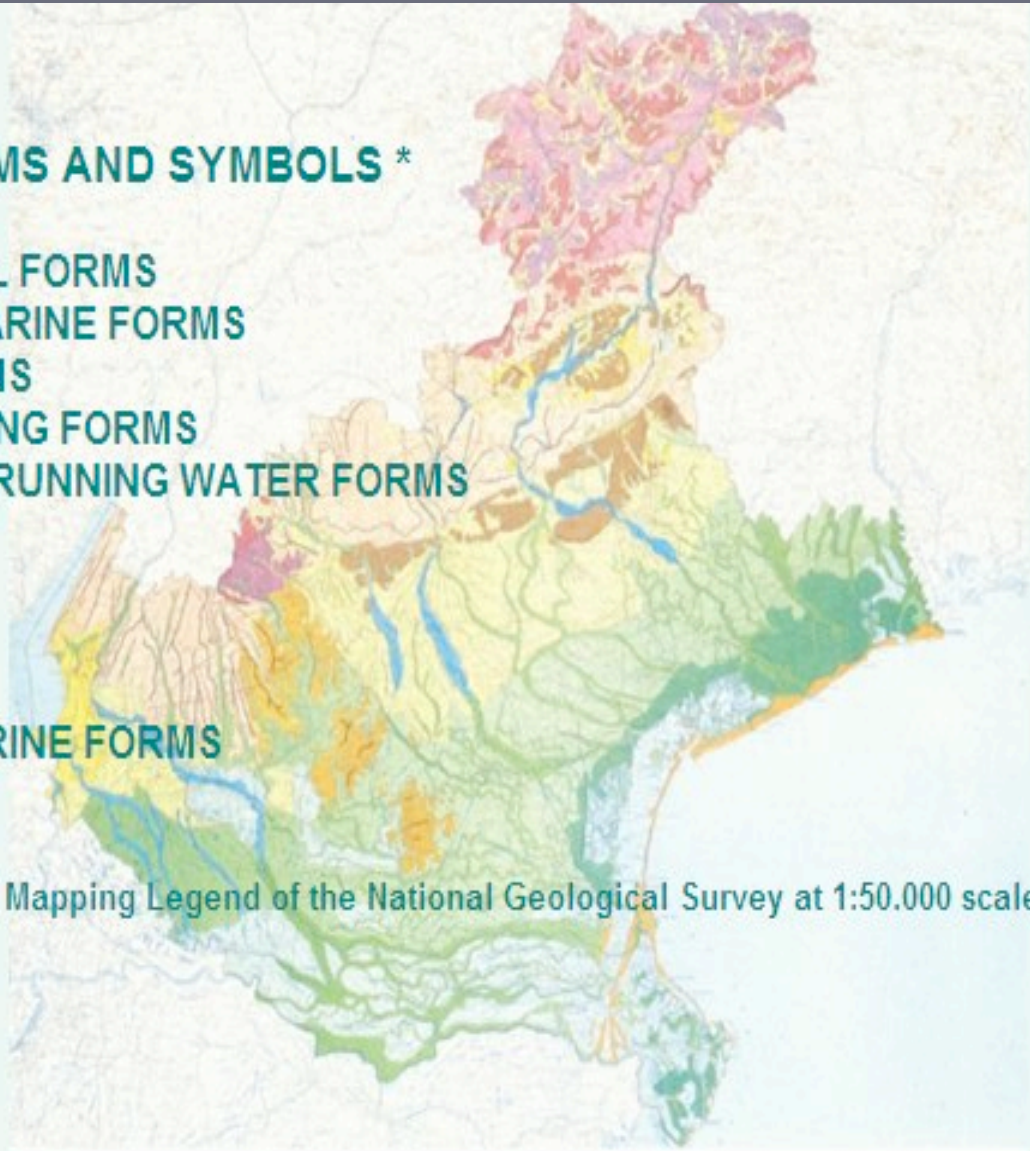




GEOMORPHOLOGICAL LANDFORMS AND SYMBOLS *

- GS GEOLOGICAL AND STRUCTURAL FORMS
- IM HYDROGRAPHIC AND METEO-MARINE FORMS
- SV VOLCANIC AND TECTONIC FORMS
- VG WEATHERING AND MASS WASTING FORMS
- FD FLUVIAL, GLACIO-FLUVIAL AND RUNNING WATER FORMS
- CS KARSTIC FORMS
- GL GLACIAL LANDFORMS
- CN PERIGLACIAL FORMS
- EL AEOLIAN FORMS
- ML MARINE, LAGOON AND LACUSTRINE FORMS
- AN ANTHROPIC FORMS

* From the n. 4 Notes for the Geomorphological Mapping Legend of the National Geological Survey at 1:50.000 scale.



GL5

[Descrizione](#)

[Foto da terra](#)

[Immagine aerea](#)

[Cartografia](#)



FORME GLACIALI

GL1 Orlo di circo glaciale

GL5 Orlo di scarpata glaciale

GL6 Gradino in valle glaciale

GL8 Direzione di flusso: a) transfluenza

GL11 Superficie rocciosa di modellamento glaciale

GL13 Rilievo a dorso di cetaceo

GL18 Cordone morenico

GL19 Deposito glaciale

GL21 Massi erratici

GL23 Orlo di *kame* (forma di contatto glaciale)

Selezionare trascinando con il mouse la parte da zoomare.

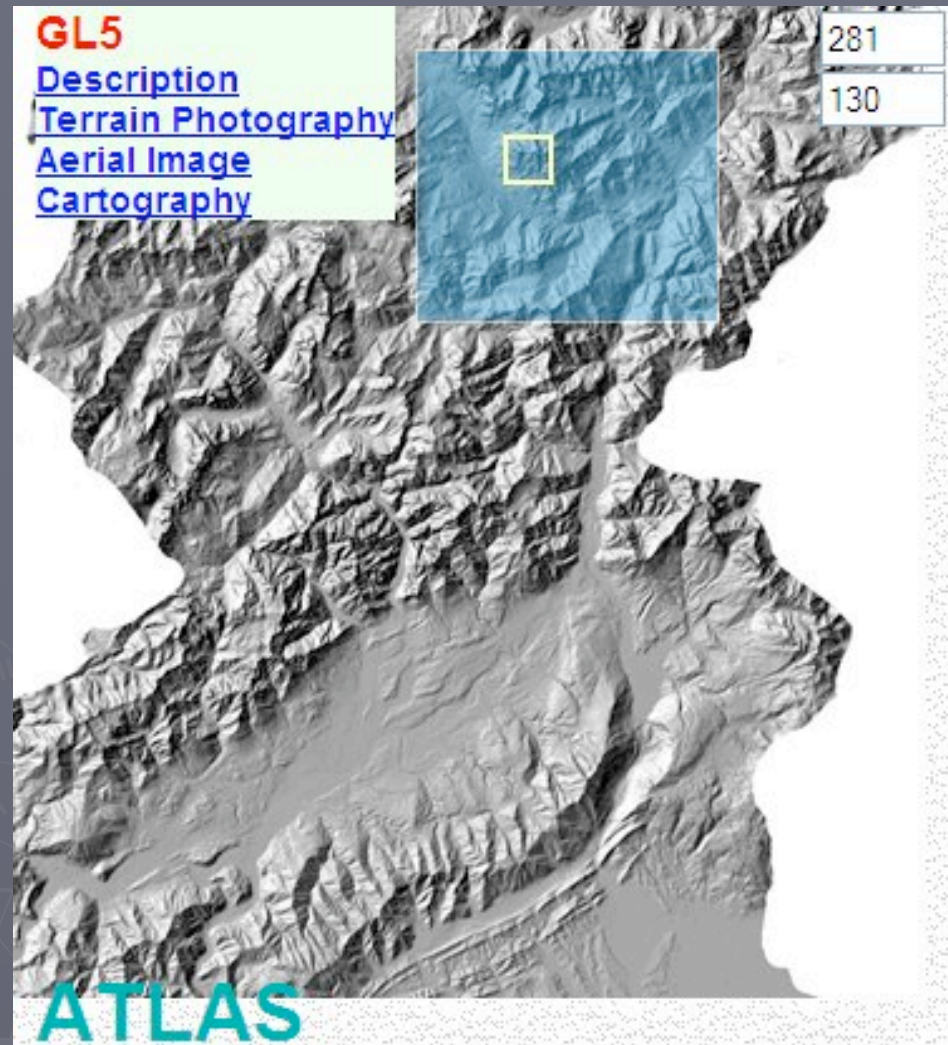
GL5

[Description](#)

[Terrain Photography](#)

[Aerial Image](#)

[Cartography](#)



GLACIAL LANDFORMS

GL1 Glacial cirque edge

GL5 Glacial escarpment edge*

GL6 Glacial stairway

GL8 Glacial flow direction: A) Transfluence

GL11 Glacial modeled rock surface

GL13 'Cetacean' shaped relief

GL18 Moraine belt

GL19 Glacial deposit*

GL21 Erratic boulders

GL23 *Kame* terrace edge (glacial contact form)

Select and drag to zooming on the site.

[Zoom out](#)



GL5

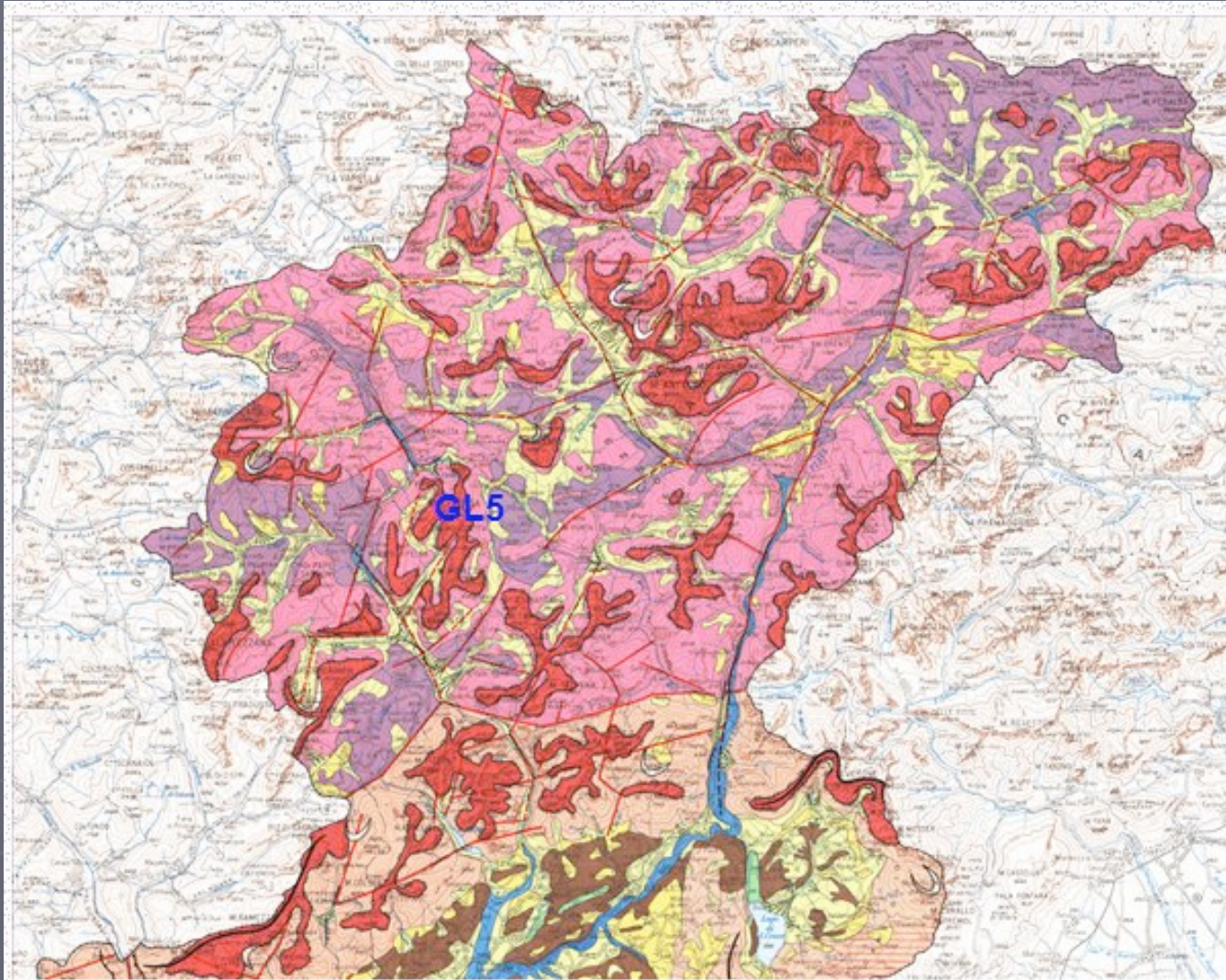
Glacial escarpment edge



[back](#)



[Geomorphology](#)



GL5
Orlo di scarpata glaciale

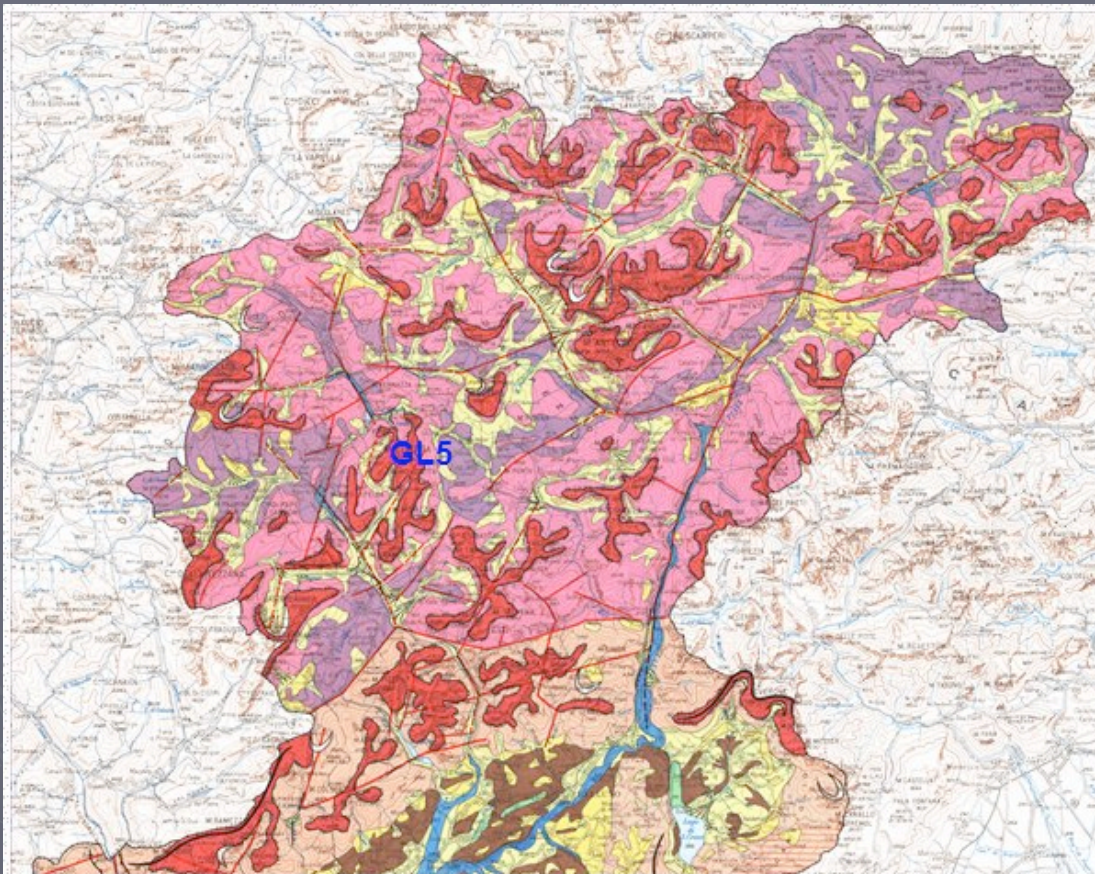


[ritorno](#)



legenda

ZOOMARE TRASCINANDO (La sigla non sarà più al suo posto)



GL5
Orlo di scarpata glaciale


 [ritorno](#)

 [legenda](#)

FORME DI DENUDAZIONE

- 

Rilievi montani **infra-dolomitici** con forme prevalenti a mod. Cadore, Ampezzo, Comelico)
- 

Massicci calcareo-dolomitici e vulcaniti del Trias dolomitico (Dolomiti Bellunesi, Piccole Dolomiti Recoaresi);
a) Pareti e picchi dei "Gruppi Dolomitici"
- 

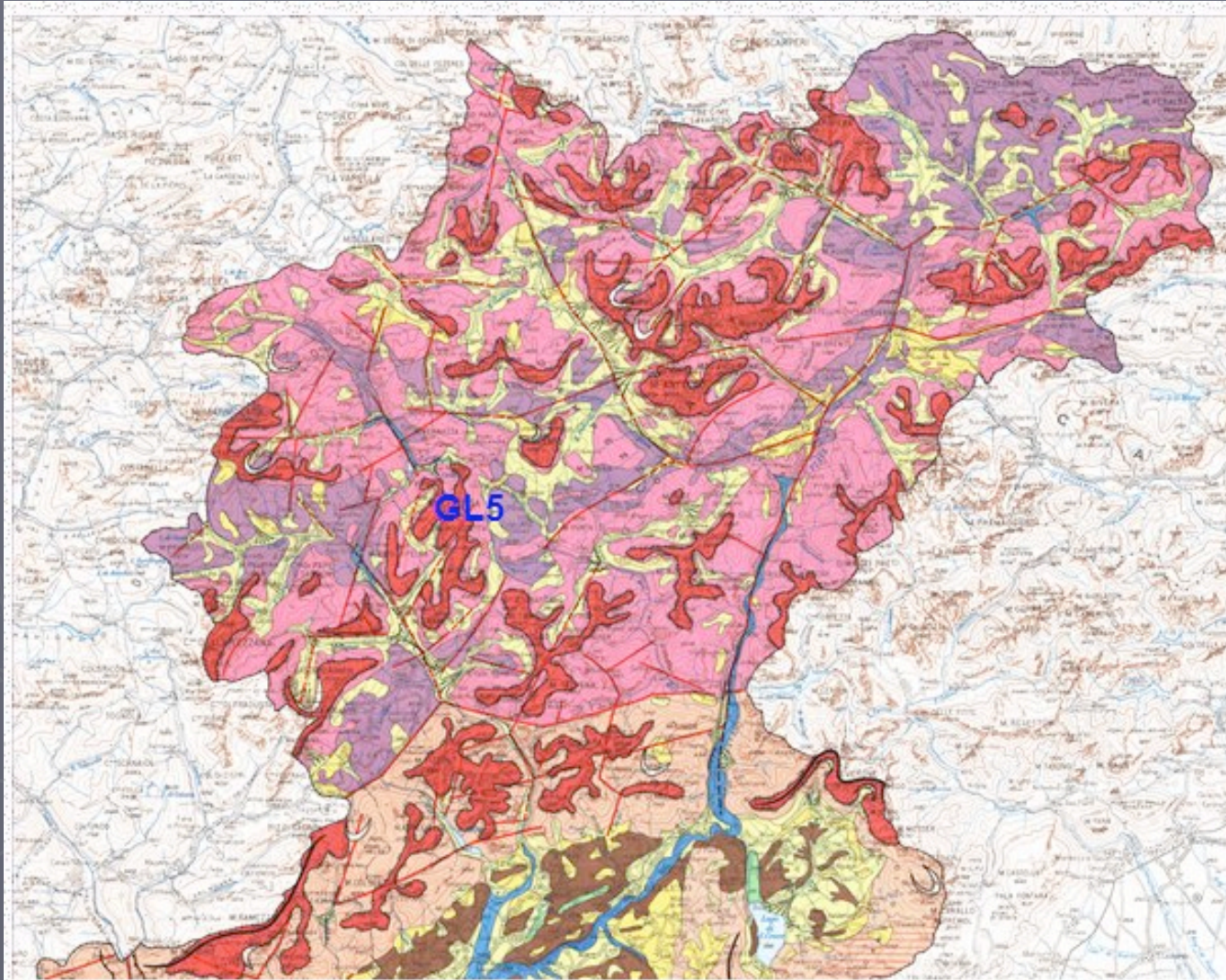
Rilievi e altipiani **pre-alpini** della piattaforma strutturale caledoniana a prevalente morfologia glaciale e carsica (Garda, Lessini, Altopiani)
- 

Rilievi collinari **pre-alpini** modellati su intrusioni ed effusivi (Euganei, Lessini Orientali)
- 

Fascia collinare **sub-alpina** dei depositi terrigeni neogeni (Asolani, Strutture a pieghe dal Montello a Vittorio Veneto e del Friuli)
- 

Rilievi collinari ed anfiteatri **morenici** (Anfiteatro morenico glaciale e periglaciale)

ZOOMARE TRASCINANDO (La sigla non sarà più al suo posto)



GL5
Orlo di scarpata glaciale

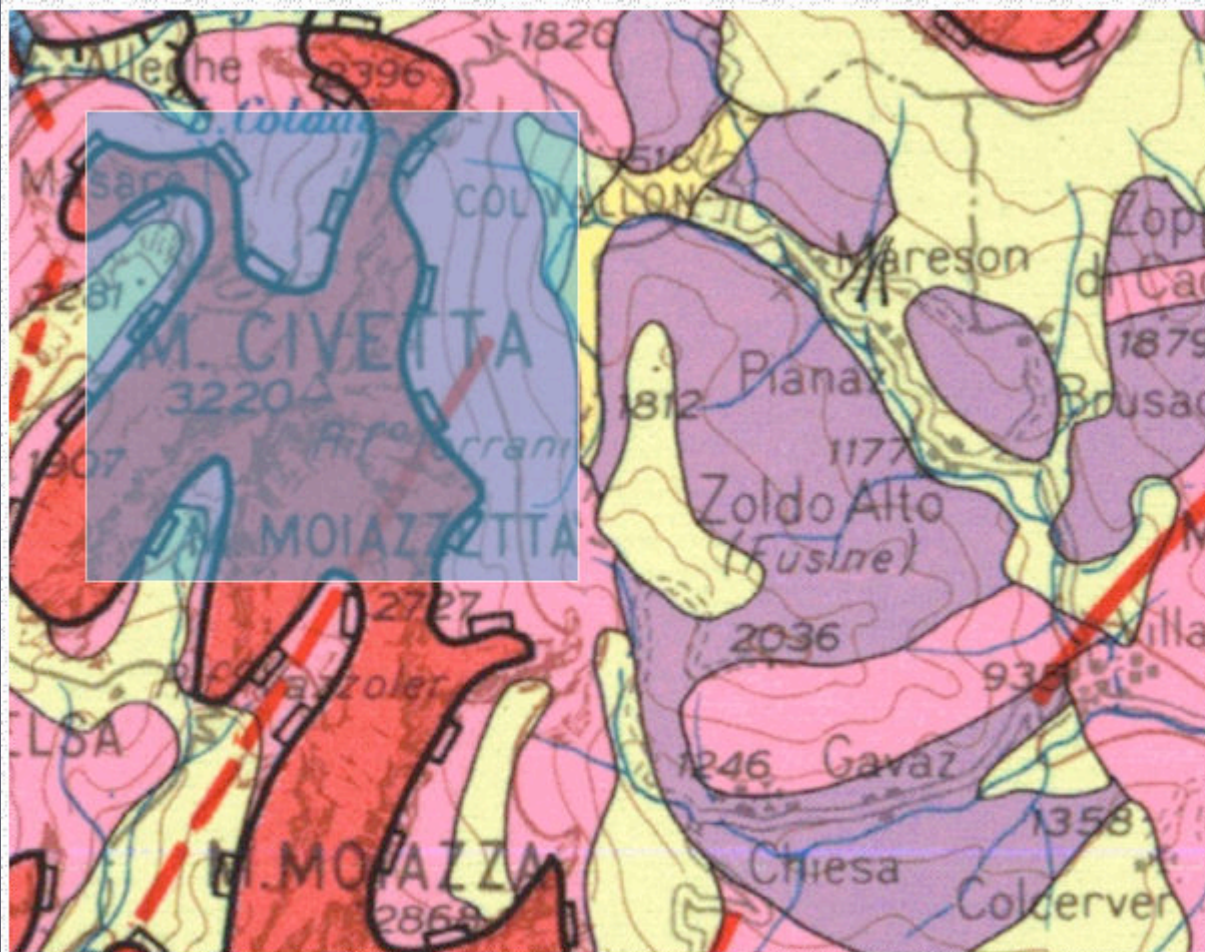


[ritorno](#)



legenda

ZOOMARE TRASCINANDO (*La sigla non sarà più al suo posto*)



GL5
Glacial escarpment edge



[back](#)



[legend](#)

SELECT AND DRAG TO ZOOM (The landform symbol will disappear)



ZOOMARE TRASCINANDO (La sigla non sarà più al suo posto)

GL5 Orlo di scarpata glaciale













[ritorno](#)



[legenda](#)

PRINCIPALI LINEAMENTI GEOMORFOLOGICI

-  Principali creste e dorsali di dispiuvio
-  Bordo delle principali scarpate strutturali e di erosione
-  Limite delle aree dolomitiche con picchi e pareti rupe
-  Circhi glaciali
-  Cordoni morenici
-  Conoidi di deiezione e di detrito (a); conoidi fluvioglac
-  Superfici di modellamento degli altopiani carsici con
-  Faglie principali
-  Bordo dei terrazzi fluviali
-  Fascia delle risorgive

GL5 ORLO DI SCARPATA GLACIALE



Le tracce del passaggio di un ghiacciaio sono riconoscibili per la presenza di scarpate con morfologie addolcite dalla esarazione glaciale, come mostra questa immagine del laghetto Coldai ripresa sul versante nord del gruppo del Monte Civetta.

La foto aerea mostra una classica morfologia di esarazione di scarpate rocciose all'interno di un circo glaciale nel Gruppo delle Dolomiti Feltrine (la scelta di mostrare la foto con la parte alta orientata verso sud facilita la percezione del rilievo che è favorita dalla proiezione delle ombre verso l'osservatore).

The passage of a glacier is marked by the presence of smooth erosional surfaces as it is shown in this picture of the Coldai small glacial lake taken on the northern slope of the Mount Civetta group

In the aerial photograph smooth erosional surfaces are shaped in the inner part of a glacier cirque in the Feltre Dolomites group (here we have orientated the south in the upper part of the image that give a better relief effect with the shadows directed towards the photointerpreter).

GL5 ORLO DI SCARPATA GLACIALE



Le tr
ripre
La fo
orier
The
grou
In th
that

Margine superiore di una rottura di versante presente in una valle glaciale. Può essere parallelo o trasversale alla valle stessa. Se presente in più livelli, può generare una successione di scarpate e gradini con una morfologia ondulata spesso riempita da laghi.

GL5 GLACIAL ESCARPMENT
EDGE

A glaciated valley the floor of which rises upstream in a series of scarp and steps, often infilled with lakes.

ciaio sono riconoscibili per la presenza di scarpate con morfologie addolcite dalla esarazione glaciale, come mostra questa immagine del laghetto Coldai del Monte Civetta.

morfologia di esarazione di scarpate rocciose all'interno di un circo glaciale nel Gruppo delle Dolomiti Feltrine (la scelta di mostrare la foto con la parte alta del rilievo che è favorita dalla proiezione delle ombre verso l'osservatore).

by the presence of smooth erosional surfaces as it is shown in this picture of the Coldai small glacial lake taken on the northern slope of the Mount Civetta

rosional surfaces are shaped in the inner part of a glacier cirque in the Feltre Dolomites group (here we have orientated the south in the upper part of the image and the shadows directed towards the photointerpreter).

IM11

[Descrizione](#)

[Foto da terra](#)

[Immagine aerea](#)

[Cartografia](#)



IDROGRAFIA ED ELEMENTI METEO-MARINI

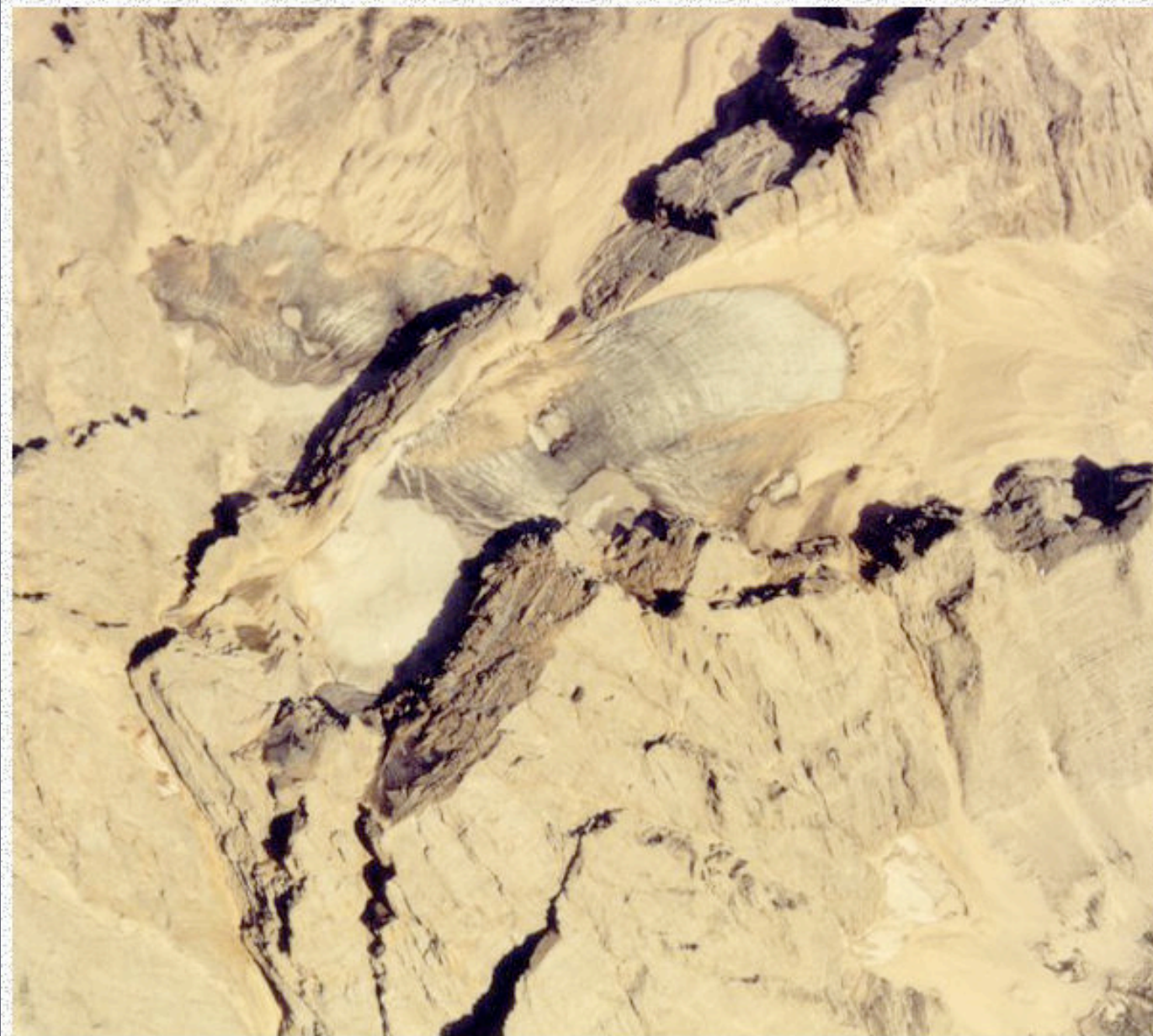
IM7 Sorgente o risorgiva di origine carsica

IM11 Ghiacciaio

vedere
posizioni città

ATLAS

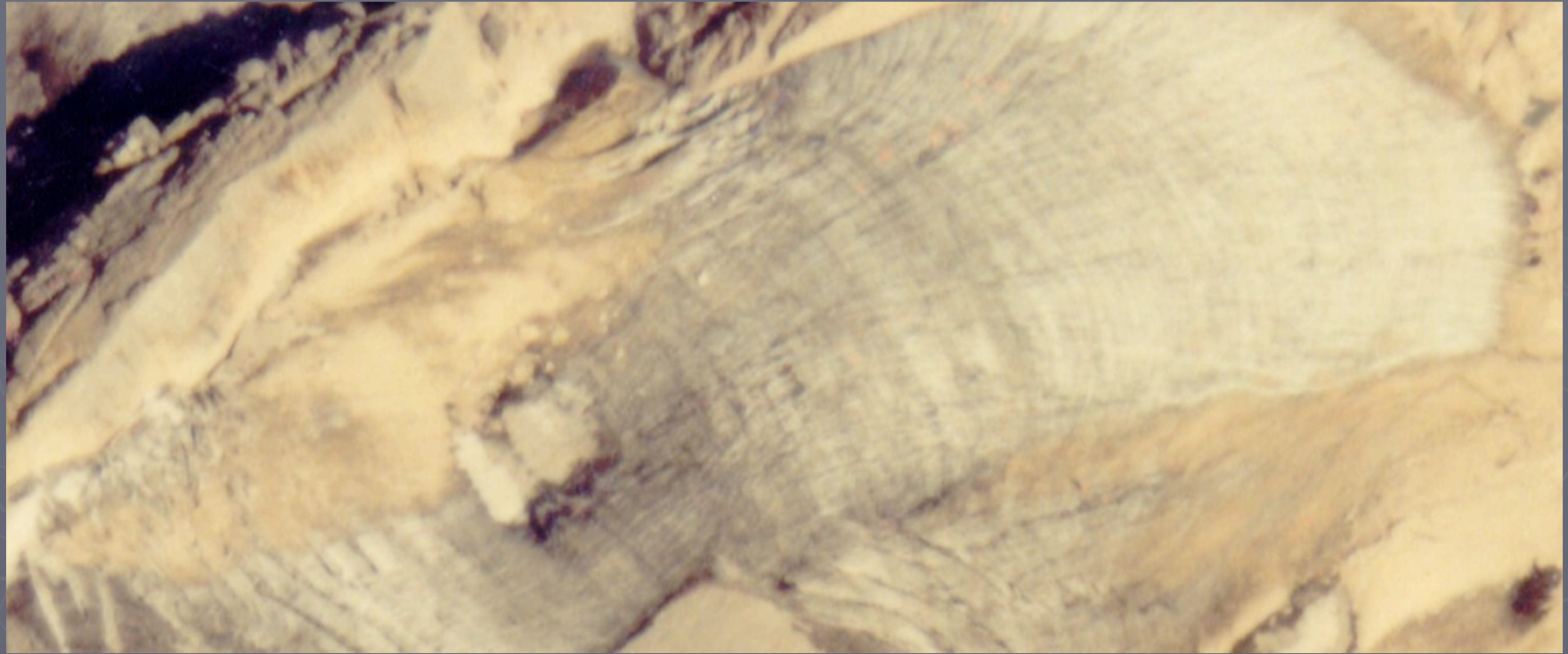
Selezionare trascinando con il mouse la parte da zoomare.

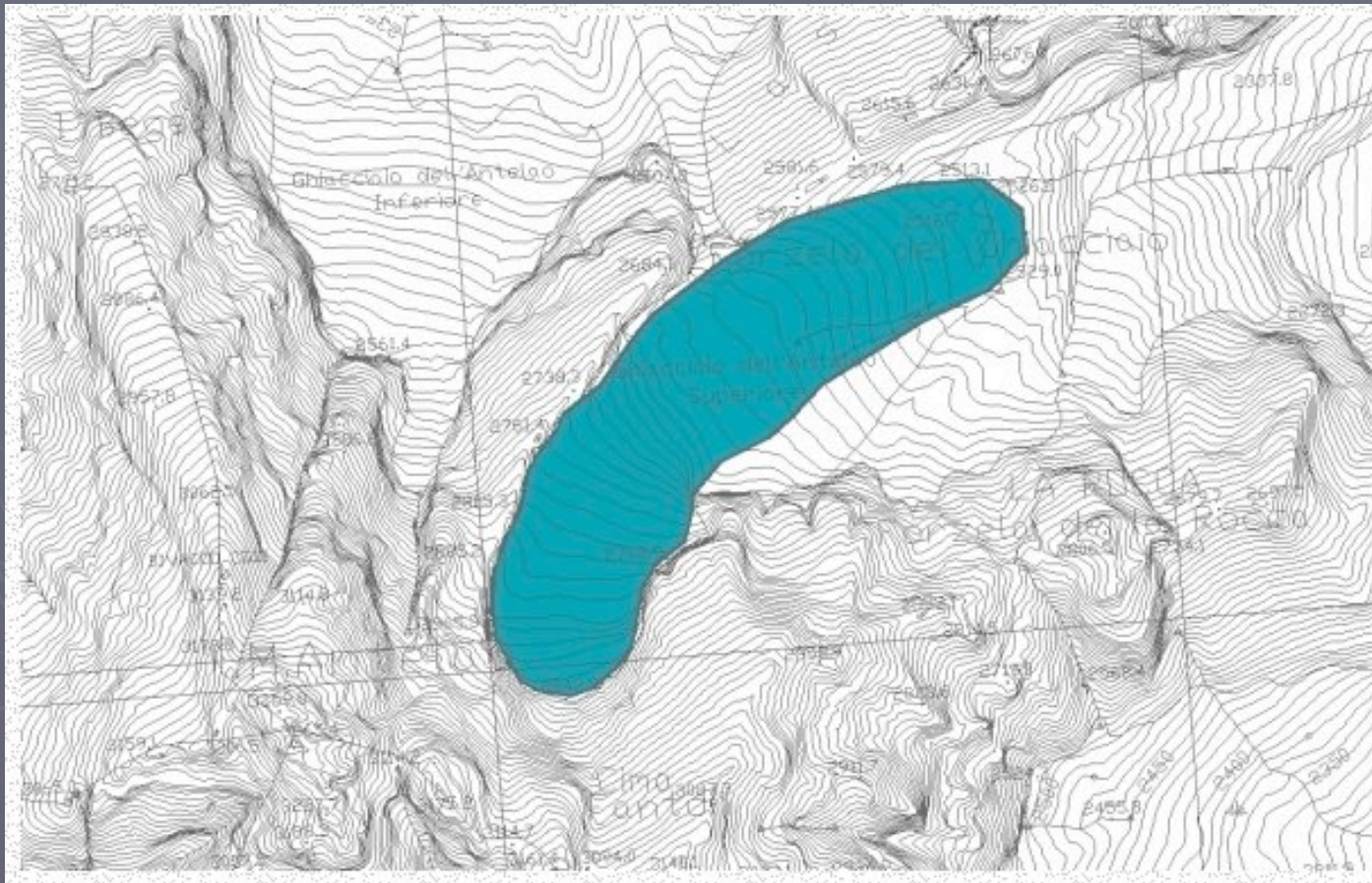


IM11 Glacier

[zoom](#) 

 [back](#)





IM11
Glacier

 [back](#)

SV2

[Descrizione](#)
[Foto da terra](#)
[Immagine aerea](#)
[Cartografia](#)

ShinyStat™ Visite oggi 4



vedere
posizioni città

ATLAS

Selezionare trascinando con il mouse la parte da zoomare.

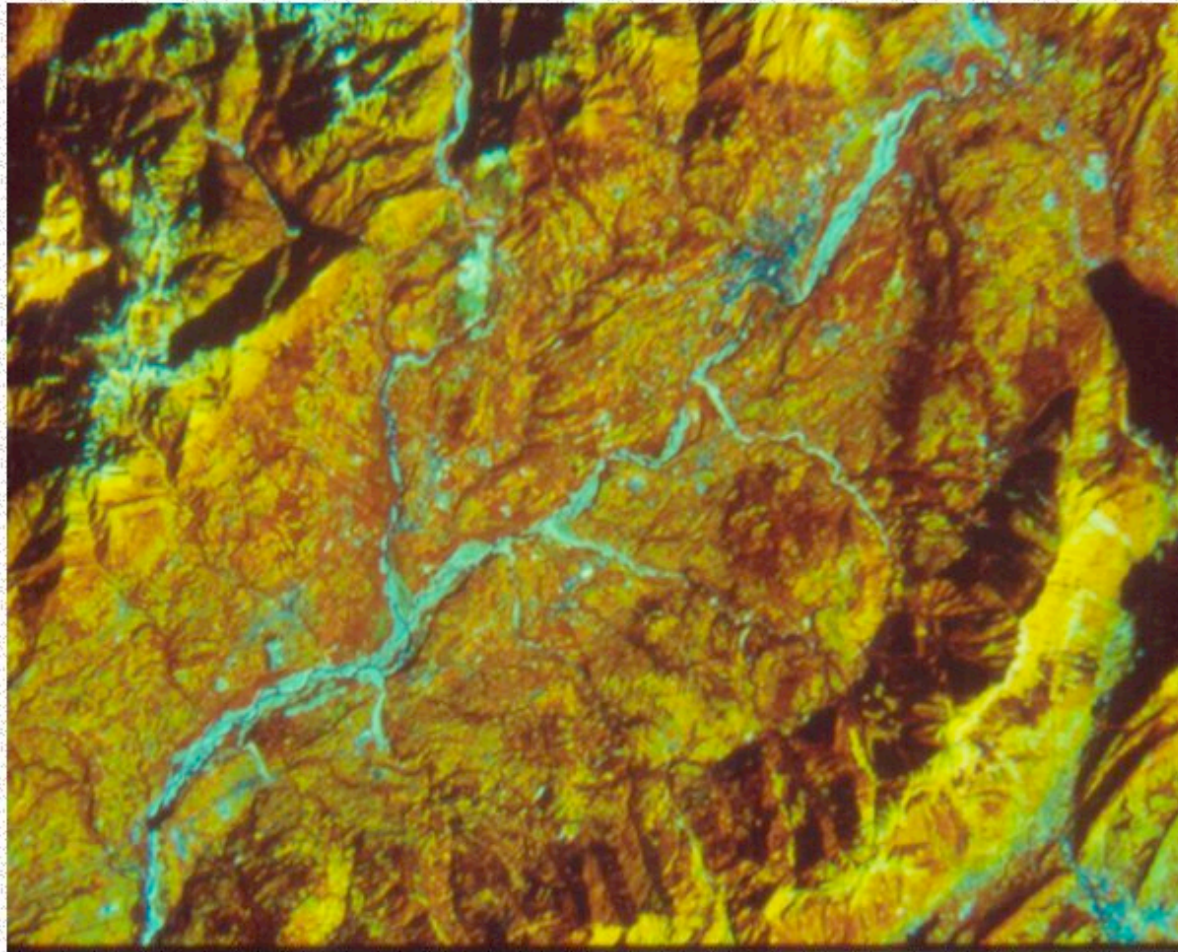
(L'ubicazione non si mantiene con lo zoom).

[Zoom out](#)



FORME STRUTTURALI E VULCANICHE

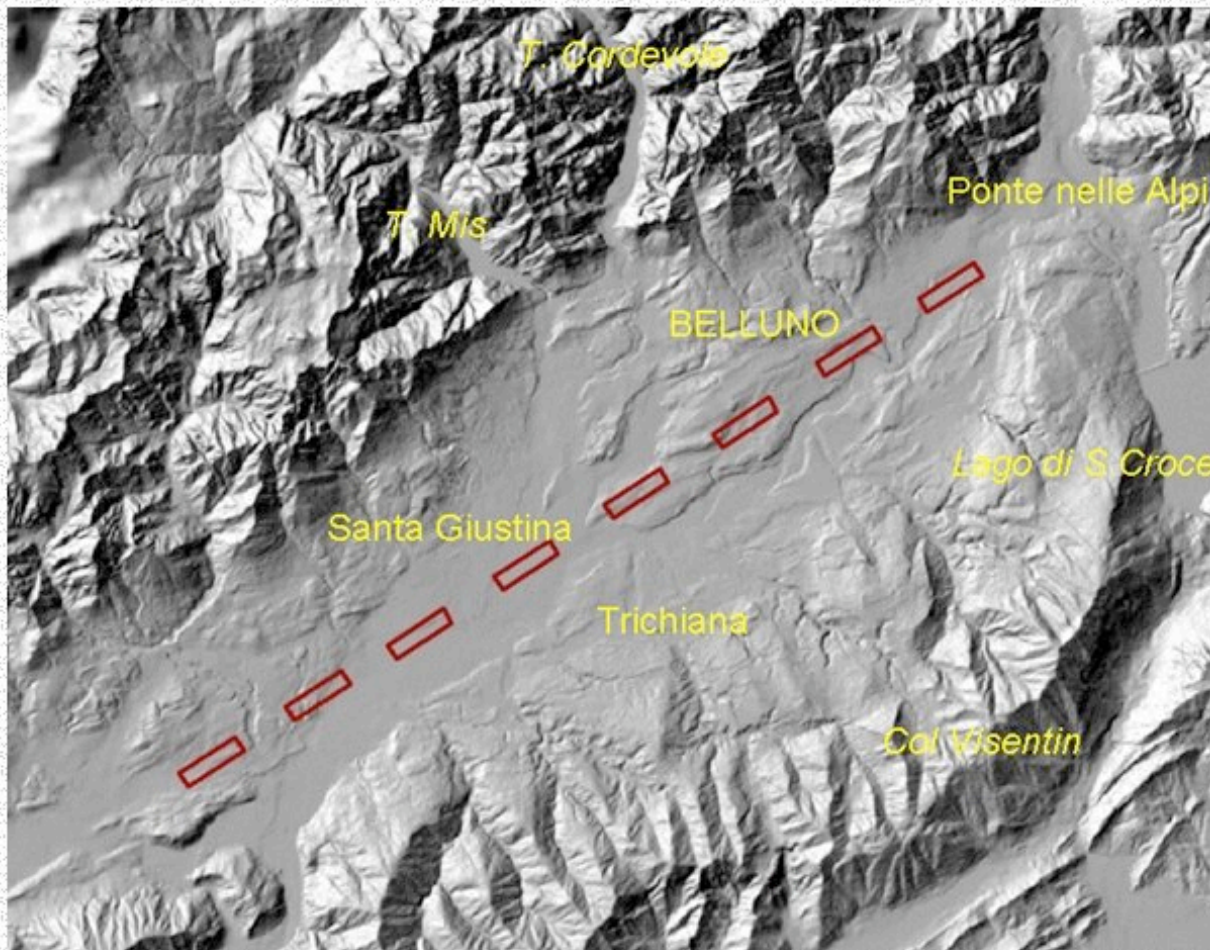
- SV2 **Depressione sinforme, basso strutturale**
- SV5 Orlo di scarpata di faglia
- SV6 Versante di faglia
- SV7 Orlo di scarpata di faglia con indizi di riattivazione tettonica quaternaria
- SV11 Orlo di scarpata di flessura
- SV12 Faccetta di scarpata tettonica
- SV13 Superficie strutturale
- SV15 Orlo di rilievo monoclinale: a 'cuesta'
- SV16 Orlo di rilievo monoclinale: ad 'hogback'
- SV17 Cresta
- SV18 Orlo di grande parete
- SV19 Cornice, orlo di scarpata ripida influenzata dalla struttura
- SV20 Gradinate di bancate di strato
- SV21 *Costolature* di testate di strato
- SV22 Città di roccia
- SV23 Picco roccioso
- SV24 Torrione di roccia
- SV43 Cupola subvulcanica esumata
- SV45 *Neck* vulcanico, diatrema
- SV46 Dicco o filone rilevato
- SV47 Dicco o filone depresso



SV2 Depressione sinforme, basso strutturale

ingrandimento 

 ritorno



SV2
Depressione sinforme, basso strutturale

 [ritorno](#)



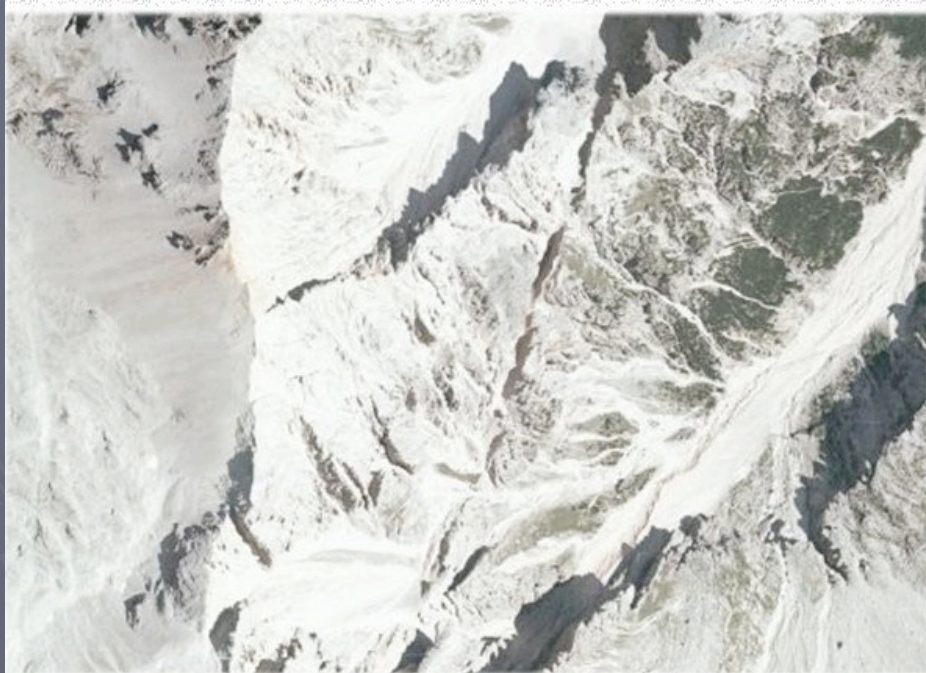
FORME STRUTTURALI E VULCANICHE

- SV2 Depressione sinforme, basso strutturale
- SV5 Orlo di scarpata di faglia
- SV6 Versante di faglia
- SV7 Orlo di scarpata di faglia con indizi di riattivazione tettonica quaternaria**
- SV11 Orlo di scarpata di flessura
- SV12 Faccetta di scarpata tettonica
- SV13 Superficie strutturale
- SV15 Orlo di rilievo monoclinale: a 'cuesta'
- SV16 Orlo di rilievo monoclinale: ad 'hogback'
- SV17 Cresta
- SV18 Orlo di grande parete
- SV19 Cornice, orlo di scarpata ripida influenzata dalla struttura
- SV20 Gradinate di bancate di strato
- SV21 *Costolature* di testate di strato
- SV22 Città di roccia
- SV23 Picco roccioso
- SV24 Torrione di roccia
- SV43 Cupola subvulcanica esumata
- SV45 Neck vulcanico, diatrema
- SV46 Dicco o filone rilevato
- SV47 Dicco o filone depresso

Selezionare trascinando con il mouse la parte da zoomare.

(L'ubicazione non si mantiene con lo zoom).

[Zoom out](#)



SV7 Orlo di scarpata di faglia con indizi di riattivazione neotettonica quaternaria

[ingrandimento](#) 

 [ritorno](#)



SV7 Orlo di scarpata di fagl

ingrandimento 

 ritorno

SV7

Orlo di scarpata di faglia con indizi di riattivazione neotettonica quaternaria



[ritorno](#)





SV7

Orlo di scarpata di faglia con indizi di riattivazione neotettonica quaternaria

[← ritorno](#)

SV7 ORLO DI SCARPATA DI FAGLIA CON INDIZI DI RIATTIVAZIONE TETTONICA QUATERNARIA



L'incisione valliva percorsa dall'impianto di risalita sul Monte Cristallo appare così marcata perché generatasi in corrispondenza di un'importante dislocazione tettonica recente.

L'immagine aerea mostra come la faglia, nella sua prosecuzione verso nord, conserva molto evidenti e giovani i lineamenti della dislocazione, segno che non è passato un lungo periodo durante il quale si sarebbero manifestati gli effetti di un modellamento morfogenetico più recente.

The narrow valley along which the ski lift ascends to the Cristallo Mount looks so sharp as following a recent main fault-line.

The aerial photographs shows, in the northwards prolongation of the fault-line, prominent recent features indicating a short morphogenetic period or a recent tectonic reactivation.

SV7 ORLO DI SCARPATA DI FAGLIA CON INDIZI DI P

L'inc

Brusca rottura di un pendio
collocata in corrispondenza del
ciglio superiore di un piano di
faglia che mostra segni di
riattivazione certa o presunta
avvenuta nel Quaternario.

L'impr
dura

The

SV7 FAULT ESCARPMENT EDGE
WITH TECTONIC
REACTIVATION EVIDENCES

The

Structural evidence of a recent
faulting mechanism emphasized
by the morphological features.

anto di risalita sul Monte Cri

aglia, nella sua prosecuzione
stati gli effetti di un modella

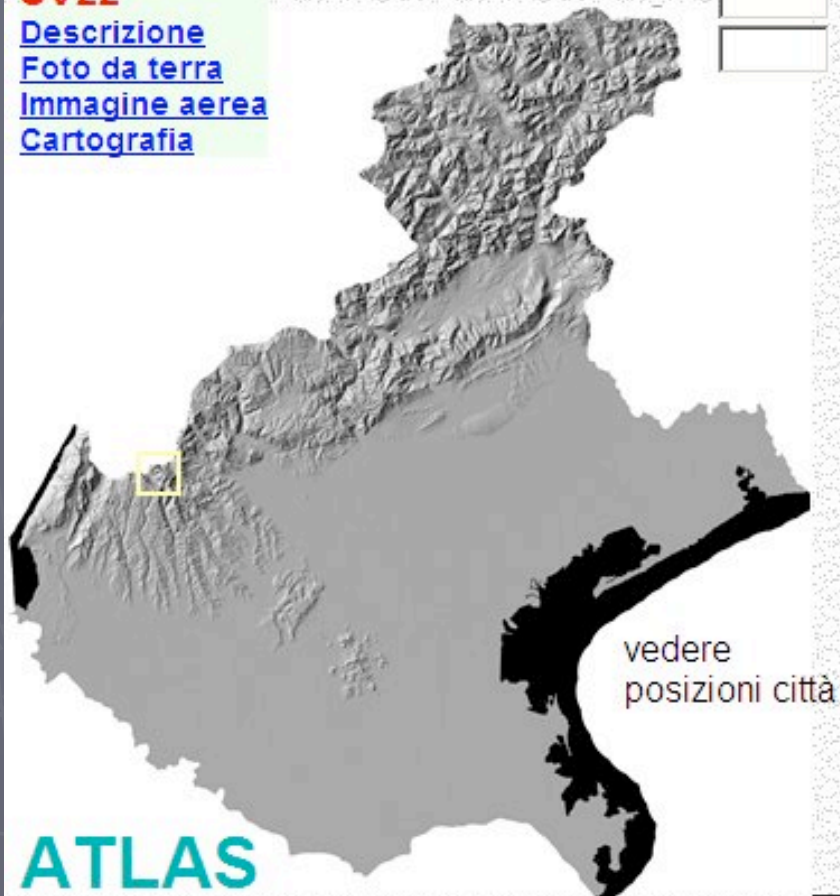
ki lift ascends to the Cristall

e northwards prolongation.

SV22

ShinyStat™ Visite oggi 4

[Descrizione](#)
[Foto da terra](#)
[Immagine aerea](#)
[Cartografia](#)



FORME STRUTTURALI E VULCANICHE

- SV2 Depressione sinforme, basso strutturale
- SV5 Orlo di scarpata di faglia
- SV6 Versante di faglia
- SV7 Orlo di scarpata di faglia con indizi di riattivazione tettonica quaternaria
- SV11 Orlo di scarpata di flessura
- SV12 Faccetta di scarpata tettonica
- SV13 Superficie strutturale
- SV15 Orlo di rilievo monoclinale: a 'cuesta'
- SV16 Orlo di rilievo monoclinale: ad 'hogback'
- SV17 Cresta
- SV18 Orlo di grande parete
- SV19 Cornice, orlo di scarpata ripida influenzata dalla struttura
- SV20 Gradinate di bancate di strato
- SV21 *Costolature* di testate di strato
- SV22 Città di roccia**
- SV23 Picco roccioso
- SV24 Torrione di roccia
- SV43 Cupola subvulcanica esumata
- SV45 Neck vulcanico, diatrema
- SV46 Dicco o filone rilevato
- SV47 Dicco o filone depresso



Selezionare trascinando con il mouse la parte da zoomare.

(L'ubicazione non si mantiene con lo zoom).

[Zoom out](#)



SV22
Città di roccia

 [ritorno](#)



[Geomorfologia](#)



SV22 Città di roccia

[ingrandimento](#) 

 [ritorno](#)

SV45

ShinyStat™ Visite oggi 4

[Descrizione](#)
[Foto da terra](#)
[Immagine aerea](#)
[Cartografia](#)

vedere posizioni città

ATLAS



FORME STRUTTURALI E VULCANICHE

- SV2 Depressione sinforme, basso strutturale
- SV5 Orlo di scarpata di faglia
- SV6 Versante di faglia
- SV7 Orlo di scarpata di faglia con indizi di riattivazione tettonica quaternaria
- SV11 Orlo di scarpata di flessura
- SV12 Faccetta di scarpata tettonica
- SV13 Superficie strutturale
- SV15 Orlo di rilievo monoclinale: a 'cuesta'
- SV16 Orlo di rilievo monoclinale: ad 'hogback'
- SV17 Cresta
- SV18 Orlo di grande parete
- SV19 Cornice, orlo di scarpata ripida influenzata dalla struttura
- SV20 Gradinate di bancate di strato
- SV21 *Costolature* di testate di strato
- SV22 Città di roccia
- SV23 Picco roccioso
- SV24 Torrione di roccia
- SV43 Cupola subvulcanica esumata
- SV45 Neck vulcanico, diatrema**
- SV46 Dicco o filone rilevato
- SV47 Dicco o filone depresso

Selezionare trascinando con il mouse la parte da zoomare.

(L'ubicazione non si mantiene con lo zoom).

[Zoom out](#)



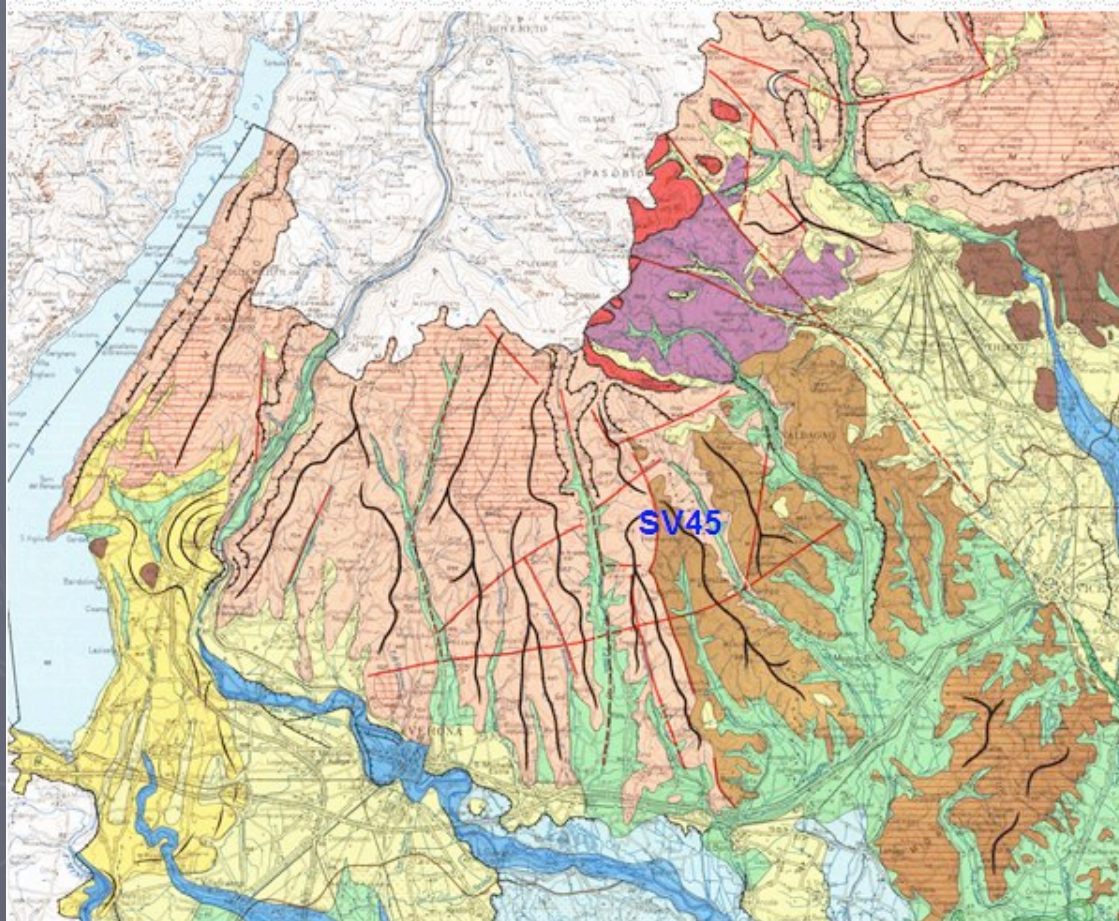
SV45
Neck vulcanico, diatrema



[ritorno](#)



[Geomorfologia](#)




SV45
Neck vulcanico, diatrema


 [ritorno](#)

 [legenda](#)

FORME DI DENUDAZIONE

- 

Rilievi montani infra-dolomitici con forme prevalenti e Cadore, Ampezzo, Comelico)
- 

Massicci calcareo-dolomitici e vulcaniti del Trias do Dolomiti Bellunesi, Piccole Dolomiti Recoaresi);
a) Pareti e picchi dei "Gruppi Dolomitici"
- 

Rilievi e altopiani pre-alpini della piattaforma strutturati a prevalente morfologia glaciale e carsica (Garda, Less
- 

Rilievi collinari pre-alpini modellati su intrusioni ed Euganei, Lessini Orientali)
- 

Fascia collinare sub-alpina dei depositi terrigeni ne Asolani, Strutture a pieghe dal Montello a Vittorio Veneto
- 

Rilievi collinari ed anfiteatri morenici (Anfiteatro mo glaciali e periglaciali)

ZOOMARE TRASCINANDO (La sigla non sar  pi  al suo posto)

SV45

ShinyStat™ Visite oggi 4

93

67

- [Descrizione](#)
- [Foto da terra](#)
- [Immagine aerea](#)
- [Cartografia](#)



vedere
posizioni città

ATLAS

Selezionare trascinando con il mouse la parte da zoomare.



SV45 Neck vulcanico, diatrema

ingrandimento 

 ritorno



SIMBOLOGIA GEOMORFOLOGICA *

GS	ELEMENTI GEOLOGICO-STRUTTURALI
IM	IDROGRAFIA ED ELEMENTI METEO-MARINI
SV	FORME STRUTTURALI E VULCANICHE
VG	FORME DI VERSANTE DOVUTE ALLA GRAVITA'
FD	FORME FLUVIALI, FLUVIO-GLACIALI E DI VERSANTE DOVUTE AL DILAVAMENTO
CS	FORME CARSIICHE
GL	FORME GLACIALI
CN	FORME CRIONIVALI
EL	FORME EOLICHE
ML	FORME ED ELEMENTI DI ORIGINE MARINA, LAGUNARE E LACUSTRE
AN	FORME ANTROPICHE

* Dal Quaderno n.4 del Servizio Geologico Nazionale per la Legenda della Carta Geomorfologica alla scala 1:50.000





Selezionare trascinando con il mouse la parte da zoomare.

(L'ubicazione non si mantiene con lo zoom).

[Zoom out](#)



FORME DI VERSANTE DOVUTE ALLA GRAVITA'

- VG1 Nicchia di frana: a) di crollo
- VG2 Nicchia di frana: b) di scorrimento
- VG3 Nicchia di frana: c) di colamento
- VG4 **Gradino di frana**
- VG5 Contropendenza
- VG6 Superficie dissestata da creep
- VG9 Orlo di scarpata di degradazione
- VG10 Canalone in roccia con scariche di detrito
- VG11 Cresta di degradazione
- VG12 Corpo di frana: a) di crollo
- VG13 Corpo di frana: b) di scorrimento
- VG14 Corpo di frana: c) di colamento
- VG15 Piccola frana o gruppo di piccole frane non classificate
- VG16 Detrito di versante
- VG17 Cono di detrito
- VG18 Falda di detrito
- VG21 Deposito di grandi frane mobilizzato dai ghiacciai
- VG22 Deformazioni gravitative profonde: Versante con deformazione profonda
- VG23 Deformazioni gravitative profonde: Trincea
- VG24 Deformazioni gravitative profonde: Gradino
- VG25 Deformazioni gravitative profonde: Contropendenza
- VG26 Deformazioni gravitative profonde: Doppia cresta
- VG27 Deformazioni gravitative profonde: Depressioni chiuse



VG4
Gradino di frana



[ritorno](#)



[Geomorfologia](#)

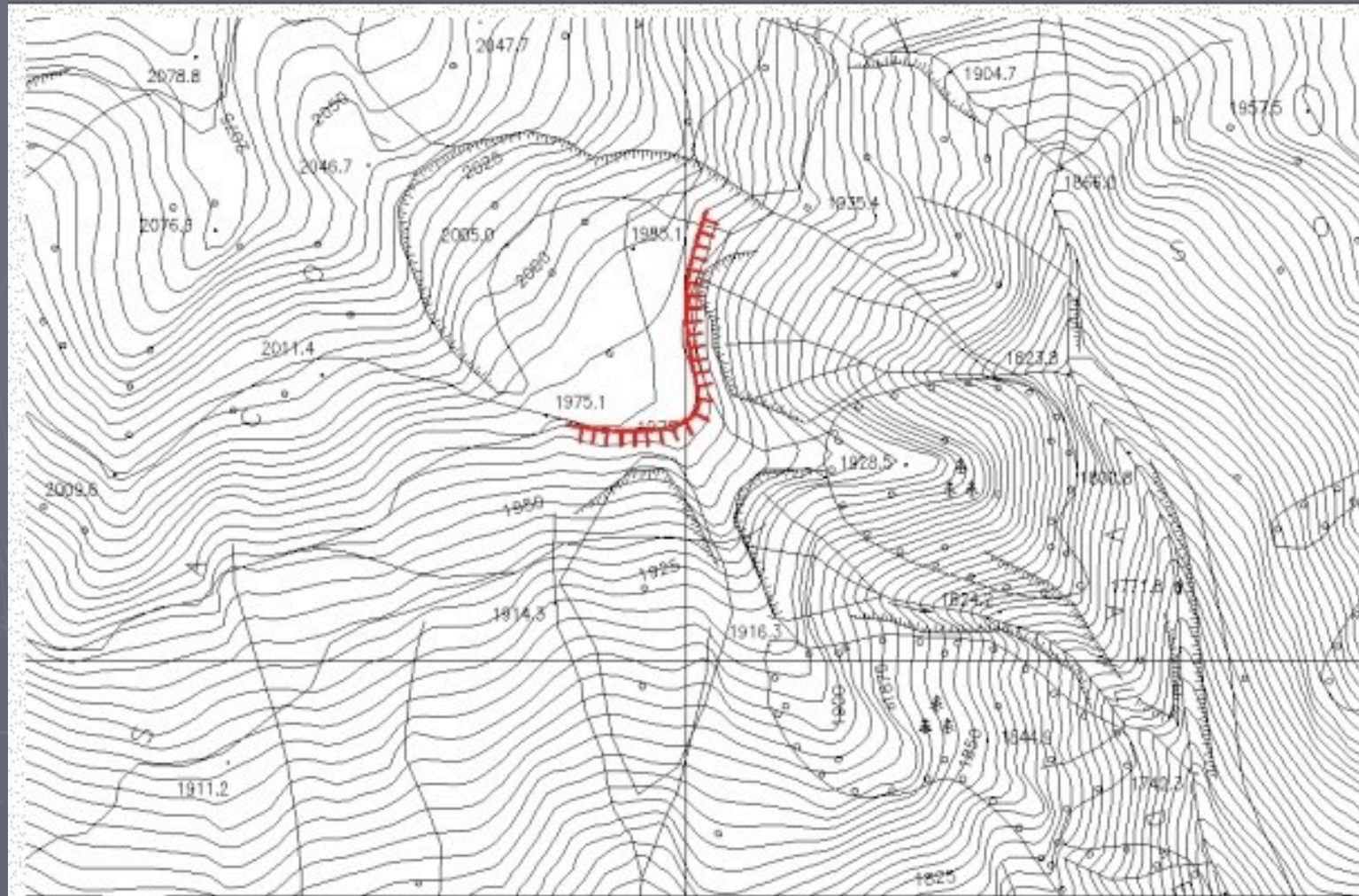


VG4 Gradino di frana

[ingrandimento](#)



[ritorno](#)



VG4
Gradino di frana



[ritorno](#)



Selezionare trascinando con il mouse la parte da zoomare.

(L'ubicazione non si mantiene con lo zoom).

[Zoom out](#)



FORME DI VERSANTE DOVUTE ALLA GRAVITA'

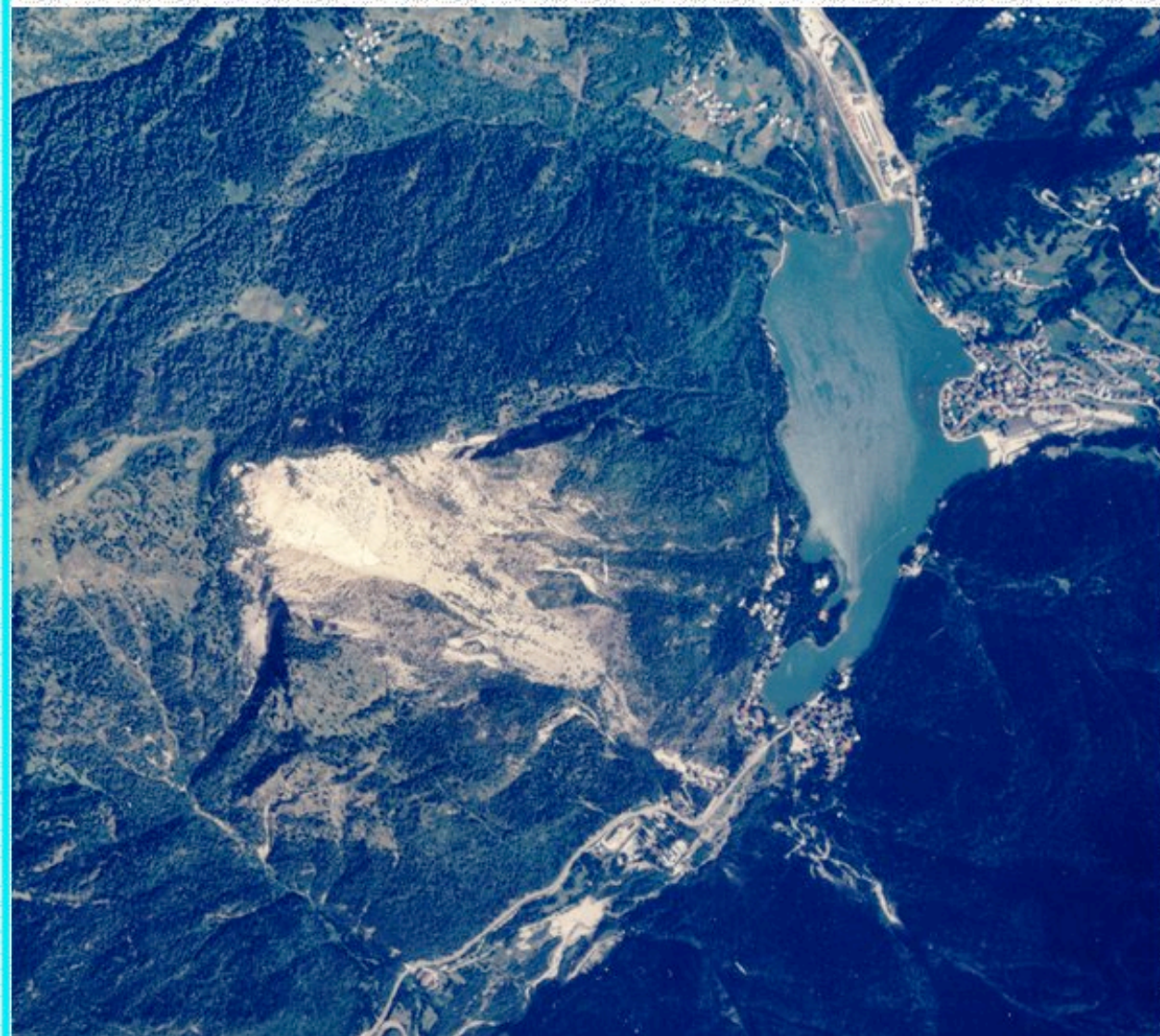
- VG1 Nicchia di frana: a) di crollo
- VG2 Nicchia di frana: b) di scorrimento
- VG3 Nicchia di frana: c) di colamento
- VG4 Gradino di frana
- VG5 Contropendenza
- VG6 Superficie dissestata da creep
- VG9 Orlo di scarpata di degradazione
- VG10 Canalone in roccia con scariche di detrito
- VG11 Cresta di degradazione
- VG12 Corpo di frana: a) di crollo
- VG13 Corpo di frana: b) di scorrimento**
- VG14 Corpo di frana: c) di colamento
- VG15 Piccola frana o gruppo di piccole frane non classificate
- VG16 Detrito di versante
- VG17 Cono di detrito
- VG18 Falda di detrito
- VG21 Deposito di grandi frane mobilizzato dai ghiacciai
- VG22 Deformazioni gravitative profonde: Versante con deformazione profonda
- VG23 Deformazioni gravitative profonde: Trincea
- VG24 Deformazioni gravitative profonde: Gradino
- VG25 Deformazioni gravitative profonde: Contropendenza
- VG26 Deformazioni gravitative profonde: Doppia cresta
- VG27 Deformazioni gravitative profonde: Depressioni chiuse



VG13
Corpo di frana: b) di scorrimento



Geomorfologia



VG13 Corpo di frara: b) di scorrimento

ingrandimento 

 ritorno

VG13

ShinyStat Visite oggi 2

73

85

[Descrizione](#)
[Foto da terra](#)
[Immagine aerea](#)
[Cartografia](#)

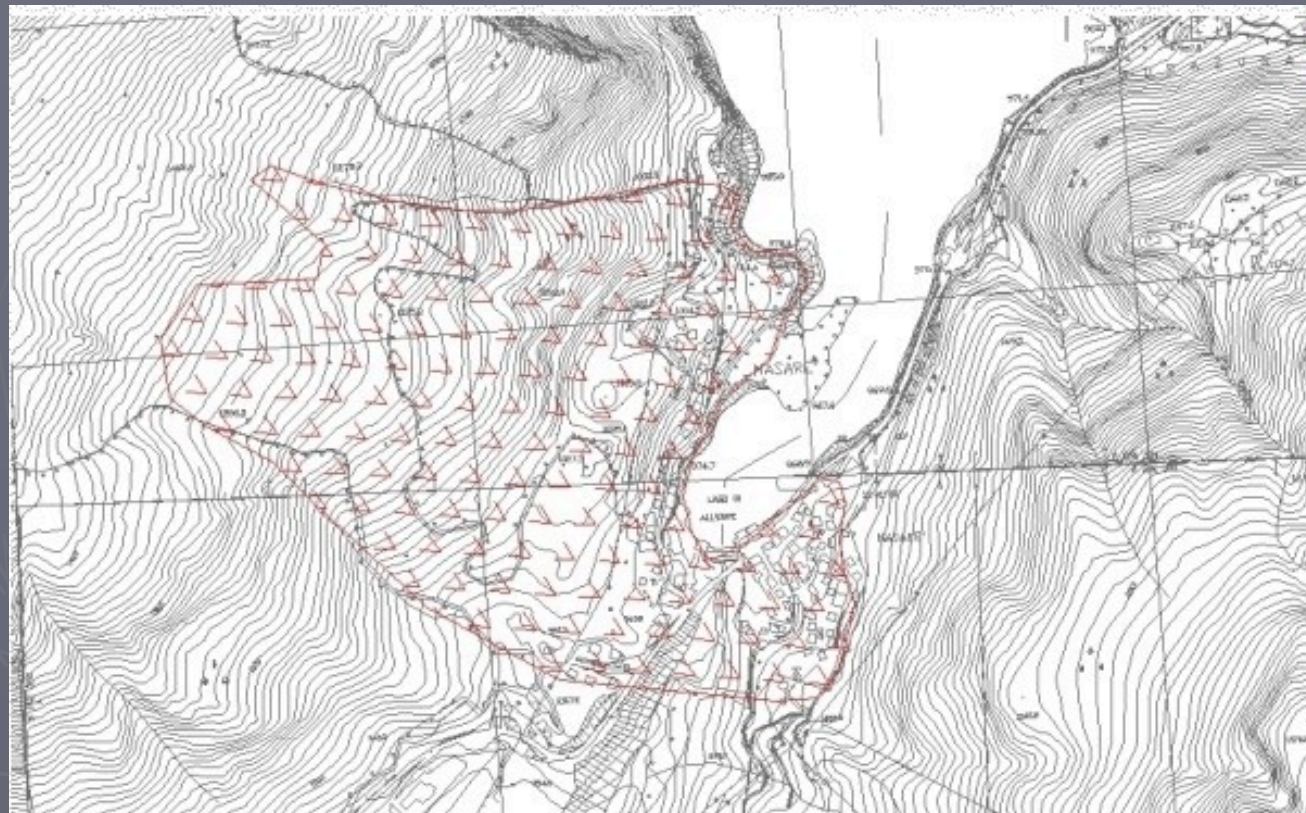


vedere
posizioni città

ATLAS

Selezionare trascinando con il mouse la parte da zoomare.

(L'ubicazione non si mantiene con lo zoom).



VG13

Corpo di frana: b) di scorrimento



[ritorno](#)

VG18

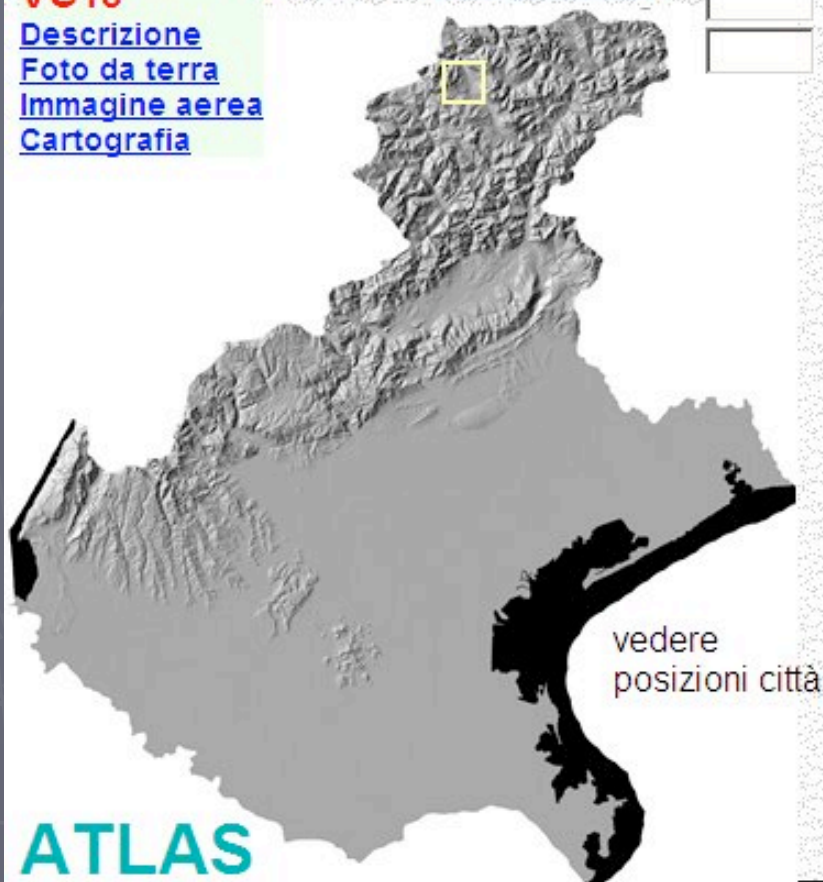
[Descrizione](#)

[Foto da terra](#)

[Immagine aerea](#)

[Cartografia](#)

ShinyStat™ Visite oggi 2



vedere
posizioni città

ATLAS

Selezionare trascinando con il mouse la parte da zoomare.

(L'ubicazione non si mantiene con lo zoom).

[Zoom out](#)



FORME DI VERSANTE DOVUTE ALLA GRAVITA'

- VG1 Nicchia di frana: a) di crollo
- VG2 Nicchia di frana: b) di scorrimento
- VG3 Nicchia di frana: c) di colamento
- VG4 Gradino di frana
- VG5 Contropendenza
- VG6 Superficie dissestata da creep
- VG9 Orlo di scarpata di degradazione
- VG10 Canalone in roccia con scariche di detrito
- VG11 Cresta di degradazione
- VG12 Corpo di frana: a) di crollo
- VG13 Corpo di frana: b) di scorrimento
- VG14 Corpo di frana: c) di colamento
- VG15 Piccola frana o gruppo di piccole frane non classificate
- VG16 Detrito di versante
- VG17 Cono di detrito
- VG18 Falda di detrito**
- VG21 Deposito di grandi frane mobilizzato dai ghiacciai
- VG22 Deformazioni gravitative profonde: Versante con deformazione profonda
- VG23 Deformazioni gravitative profonde: Trincea
- VG24 Deformazioni gravitative profonde: Gradino
- VG25 Deformazioni gravitative profonde: Contropendenza
- VG26 Deformazioni gravitative profonde: Doppia cresta
- VG27 Deformazioni gravitative profonde: Depressioni chiuse



VG18
Falda di detrito

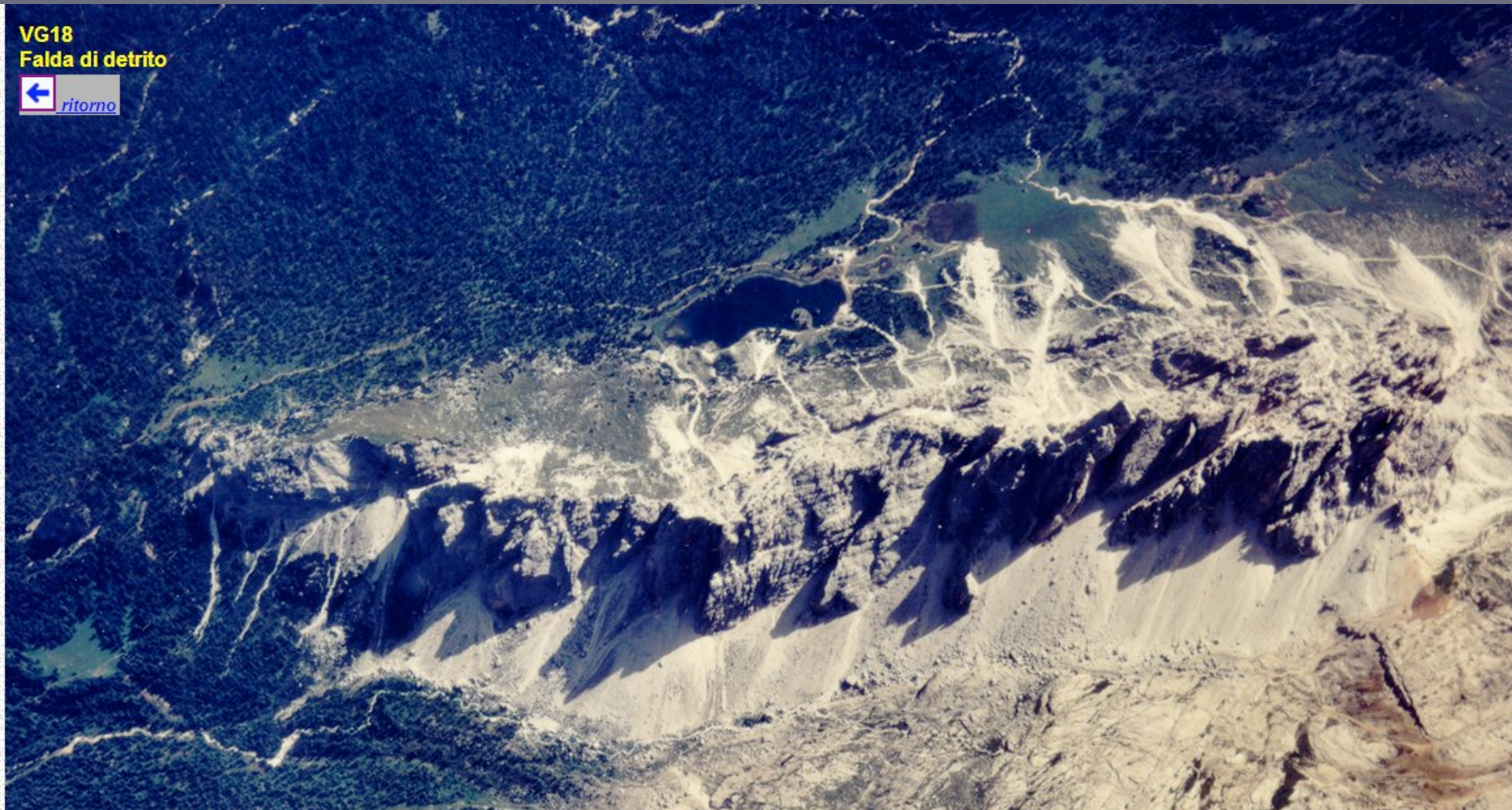


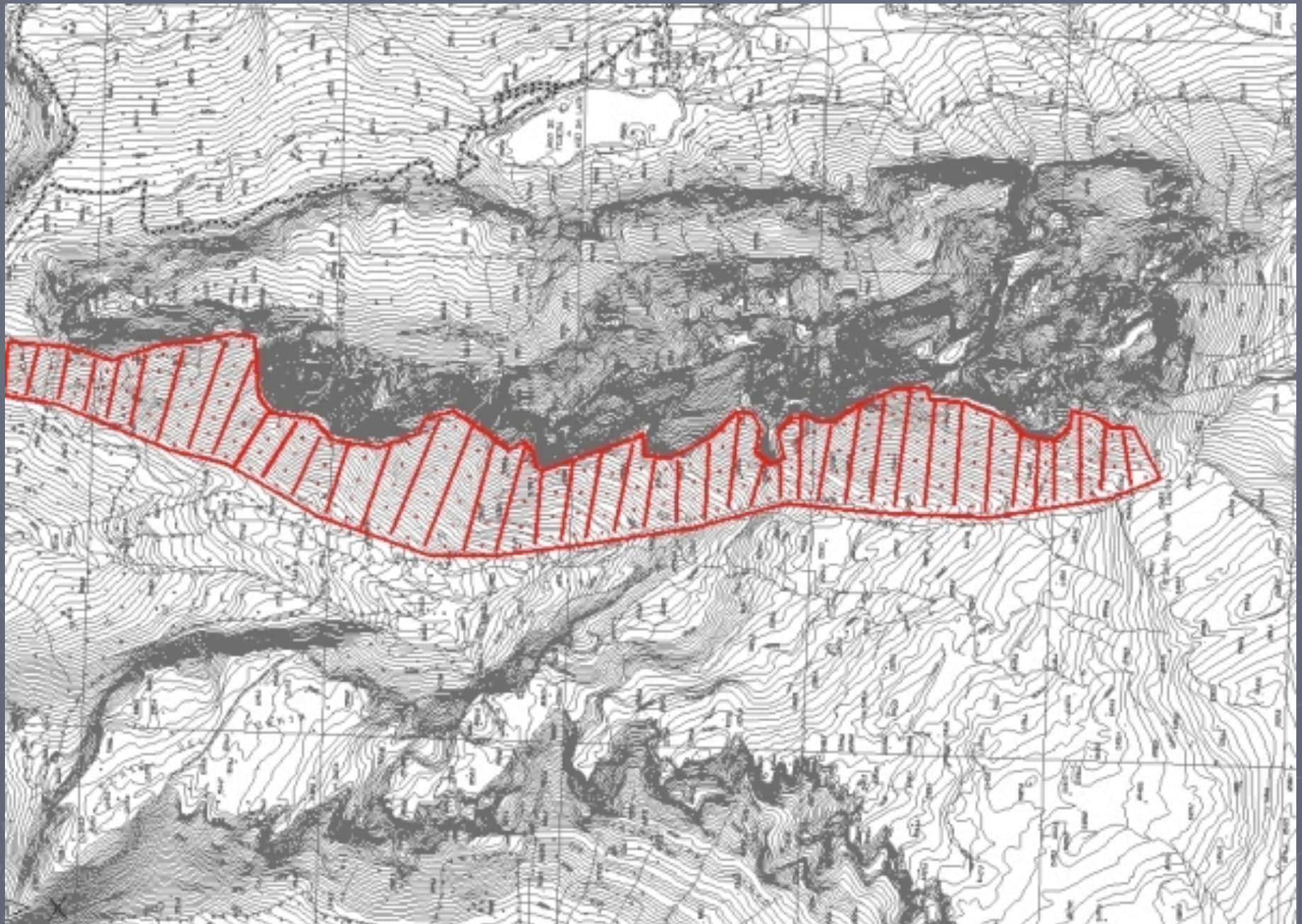
[ritorno](#)



[Geomorfologia](#)

VG18
Falda di detrito



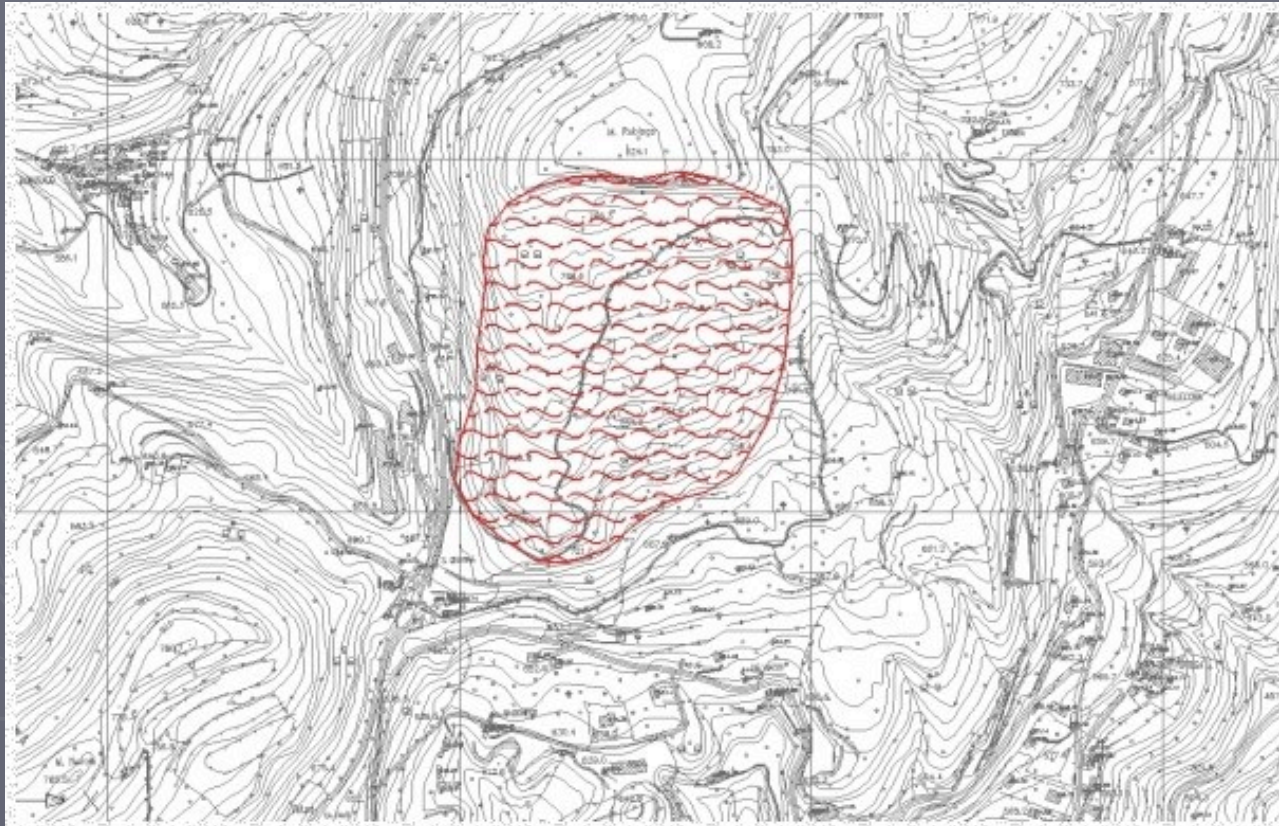




VG22 Deformazioni gravitative profonde

ingrandimento 

 ritorno



VG22
Deformazioni gravitative profonde



[ritorno](#)



SIMBOLOGIA GEOMORFOLOGICA *

- GS ELEMENTI GEOLOGICO-STRUTTURALI
- IM IDROGRAFIA ED ELEMENTI METEO-MARINI
- SV FORME STRUTTURALI E VULCANICHE
- VG FORME DI VERSANTE DOVUTE ALLA GRAVITA'
- FD** **FORME FLUVIALI, FLUVIO-GLACIALI E DI VERSANTE DOVUTE AL DILAVAMENTO**
- CS FORME CARSICHE
- GL FORME GLACIALI
- CN FORME CRIONIVALI
- EL FORME EOLICHE
- ML FORME ED ELEMENTI DI ORIGINE MARINA, LAGUNARE E LACUSTRE
- AN FORME ANTROPICHE

* Dal Quaderno n.4 del Servizio Geologico Nazionale per la Legenda della Carta Geomorfologica alla scala 1:50.000



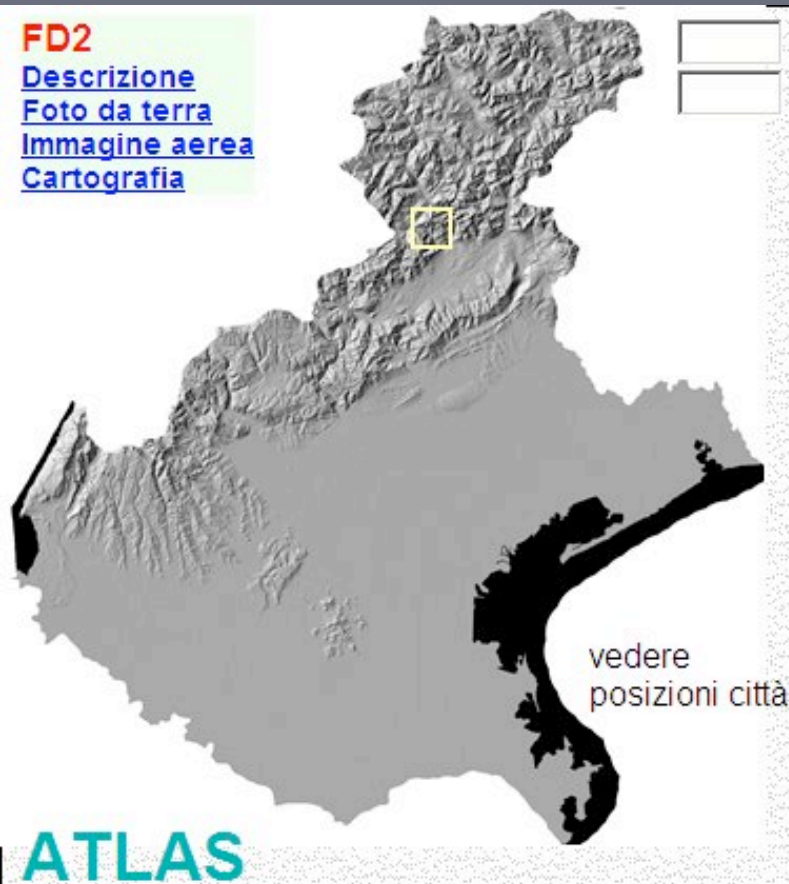
FD2

[Descrizione](#)

[Foto da terra](#)

[Immagine aerea](#)

[Cartografia](#)



vedere
posizioni città

ATLAS

Selezionare trascinando con il mouse la parte da zoomare.

(L'ubicazione non si mantiene con lo zoom).

[Zoom out](#)



FORME FLUVIALI, FLUVIO-GLACIALI E DI VERSANTE DOVUTE AL DILAVAMENTO

FD1 Forra

FD2 Marmitta o altra forma di evorsione

FD4 Cascata

FD7 Gomito di cattura fluviale

FD9 Solco da ruscellamento concentrato

FD11 Vallecola a conca

FD13 Traccia di corso d'acqua estinto, al livello della pianura o leggermente incassato

FD14 Traccia di corso d'acqua estinto a canali intrecciati

FD16 Traccia di scaricatore fluvio-glaciale estinto

FD19 Alveo con erosione laterale o sponda in erosione

FD20 Meandri incastrati

FD22 Orlo di scarpata di erosione o di terrazzo: a) altezza inferiore a 5 metri

FD23 Orlo di scarpata di erosione o di terrazzo: b) altezza fra 5 e 10 metri

FD24 Orlo di scarpata di erosione o di terrazzo: c) altezza superiore a 10 metri

FD25 Orlo di scarpata di denudazione

FD27 Superficie con forme di dilavamento prevalentemente diffuso

FD28 Superficie con forme di dilavamento prevalentemente concentrato

FD35 Nicchia di sorgente; testata di incisione di risorgiva

FD38 Picco roccioso

FD46 Conoide alluvionale: a) pendenza inferiore al 2 %

FD47 Conoide alluvionale: b) pendenza fra il 2 % e il 10 %

FD48 Conoide alluvionale: c) pendenza superiore al 10 %

FD49 Colata di trasporto in massa (debris-flow, mud-flow)

FD51 Deposito colluviale

FD52 Glacis d'accumulo

FD54 Ventaglio di esondazione

FD55 Dosso fluviale



FD2

Marmitta o altra forma di evorsione



[ritorno](#)



[Geomorfologia](#)



FD4
Cascata



[ritorno](#)



[Geomorfologia](#)

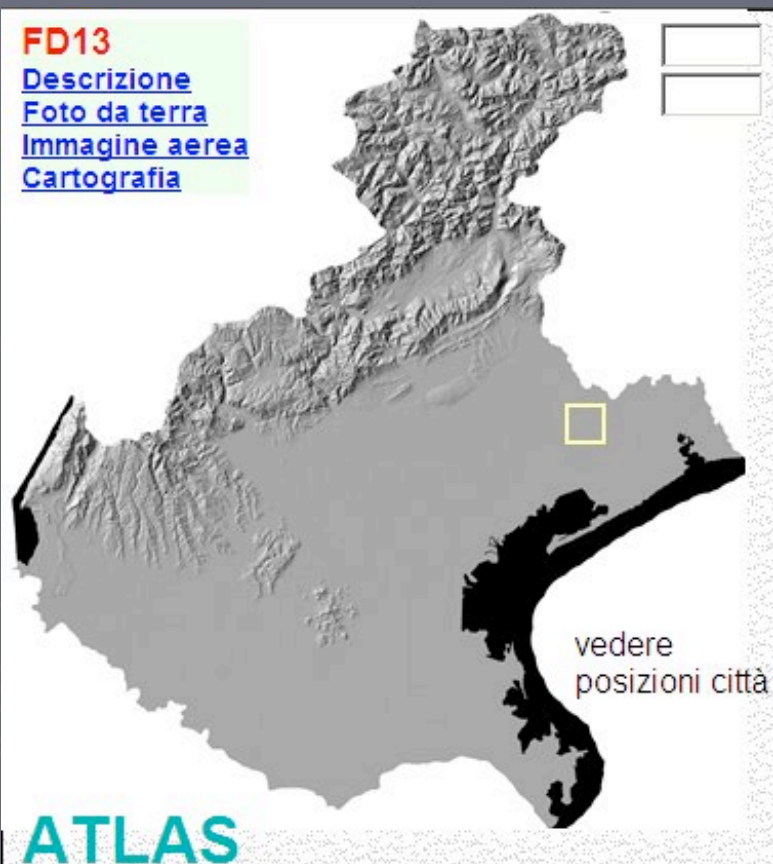
FD13

[Descrizione](#)

[Foto da terra](#)

[Immagine aerea](#)

[Cartografia](#)



Selezionare trascinando con il mouse la parte da zoomare.

(L'ubicazione non si mantiene con lo zoom).

[Zoom out](#)



FORME FLUVIALI, FLUVIO-GLACIALI E DI VERSANTE DOVUTE AL DILAVAMENTO

FD1 Forra

FD2 Marmitta o altra forma di evorsione

FD4 Cascata

FD7 Gomito di cattura fluviale

FD9 Solco da ruscellamento concentrato

FD11 Vallecola a conca

FD13 Traccia di corso d'acqua estinto, al livello della pianura o leggermente incassato

FD14 Traccia di corso d'acqua estinto a canali intrecciati

FD16 Traccia di scaricatore fluvio-glaciale estinto

FD19 Alveo con erosione laterale o sponda in erosione

FD20 Meandri incastrati

FD22 Orlo di scarpata di erosione o di terrazzo: a) altezza inferiore a 5 metri

FD23 Orlo di scarpata di erosione o di terrazzo: b) altezza fra 5 e 10 metri

FD24 Orlo di scarpata di erosione o di terrazzo: c) altezza superiore a 10 metri

FD25 Orlo di scarpata di denudazione

FD27 Superficie con forme di dilavamento prevalentemente diffuso

FD28 Superficie con forme di dilavamento prevalentemente concentrato

FD35 Nicchia di sorgente; testata di incisione di risorgiva

FD38 Picco roccioso

FD46 Conoide alluvionale: a) pendenza inferiore al 2 %

FD47 Conoide alluvionale: b) pendenza fra il 2 % e il 10 %

FD48 Conoide alluvionale: c) pendenza superiore al 10 %

FD49 Colata di trasporto in massa (debris-flow, mud-flow)

FD51 Deposito colluviale

FD52 Glacis d'accumulo

FD54 Ventaglio di esondazione

FD55 Dosso fluviale

FD57 Area depressa in pianura alluvionale



FD13

Traccia di corso d'acqua estinto, al livello della pianura o leggermente incassato



[Geomorfologia](#)



FD13 Traccia di corso d'acqua estinto, al livello della pianura o leggermente incassato

[ingrandimento](#) 

 [ritorno](#)

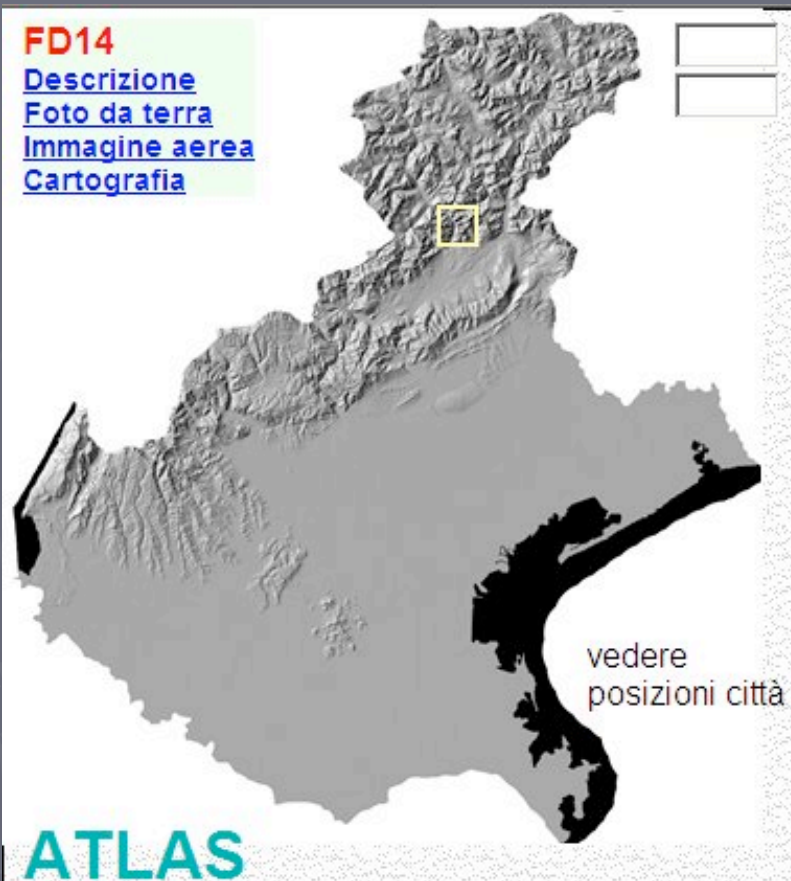
FD14

[Descrizione](#)

[Foto da terra](#)

[Immagine aerea](#)

[Cartografia](#)



vedere
posizioni città

ATLAS

Selezionare trascinando con il mouse la parte da zoomare.

(L'ubicazione non si mantiene con lo zoom).

[Zoom out](#)



FORME FLUVIALI, FLUVIO-GLACIALI E DI VERSANTE DOVUTE AL DILAVAMENTO

FD1 Forra

FD2 Marmitta o altra forma di evorsione

FD4 Cascata

FD7 Gomito di cattura fluviale

FD9 Solco da ruscellamento concentrato

FD11 Vallecola a conca

FD13 Traccia di corso d'acqua estinto, al livello della pianura o leggermente incassato

FD14 Traccia di corso d'acqua estinto a canali intrecciati

FD16 Traccia di scaricatore fluvio-glaciale estinto

FD19 Alveo con erosione laterale o sponda in erosione

FD20 Meandri incastrati

FD22 Orlo di scarpata di erosione o di terrazzo: a) altezza inferiore a 5 metri

FD23 Orlo di scarpata di erosione o di terrazzo: b) altezza fra 5 e 10 metri

FD24 Orlo di scarpata di erosione o di terrazzo: c) altezza superiore a 10 metri

FD25 Orlo di scarpata di denudazione

FD27 Superficie con forme di dilavamento prevalentemente diffuso

FD28 Superficie con forme di dilavamento prevalentemente concentrato

FD35 Nicchia di sorgente; testata di incisione di risorgiva

FD38 Picco roccioso

FD46 Conoide alluvionale: a) pendenza inferiore al 2 %

FD47 Conoide alluvionale: b) pendenza fra il 2 % e il 10 %

FD48 Conoide alluvionale: c) pendenza superiore al 10 %

FD49 Colata di trasporto in massa (debris-flow, mud-flow)

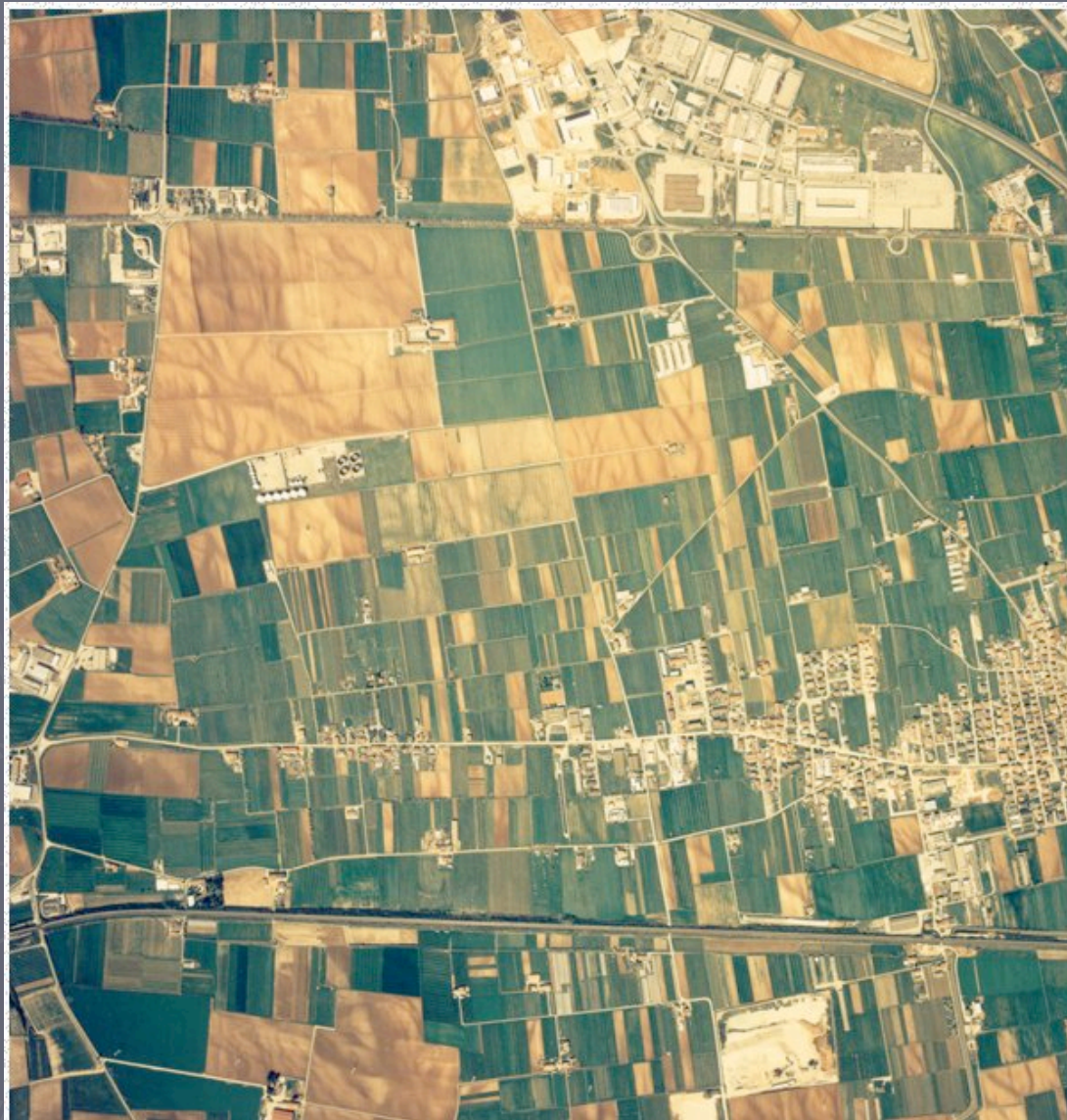
FD51 Deposito colluviale

FD52 Glacis d'accumulo

FD54 Ventaglio di esondazione

FD55 Dosso fluviale

FD57 Area depressa in pianura alluvionale



FD14 Traccia di corso d'acqua estinto a canali intrecciati

[ingrandimento](#) 

 [ritorno](#)

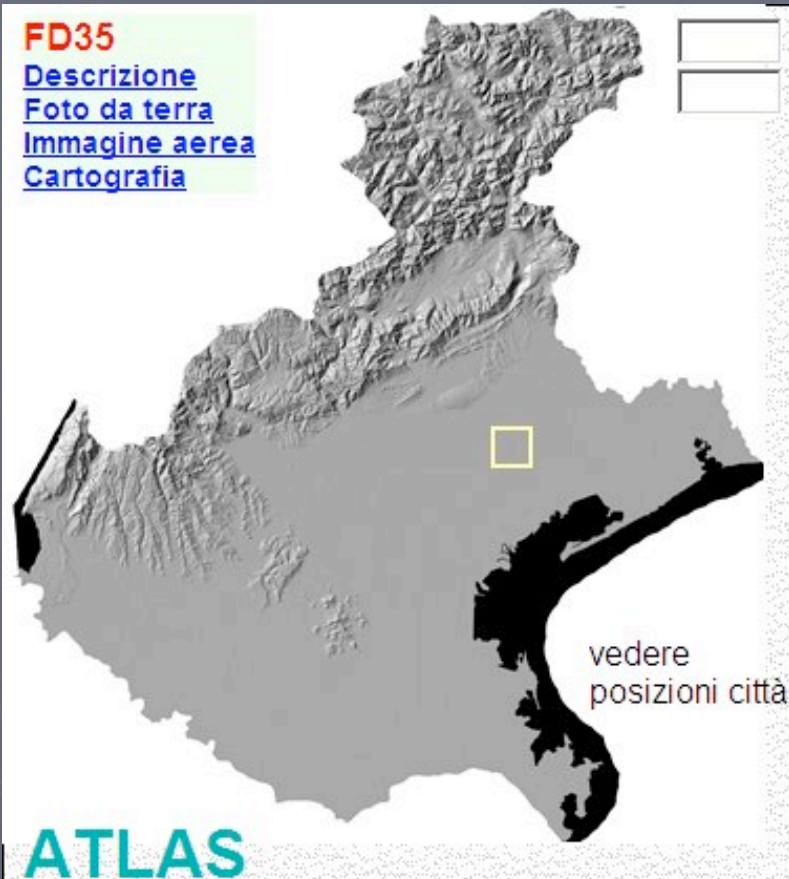
Traccia di corso d'acqua estinto a canali intrecciati

[← ritorno](#)



FD35

[Descrizione](#)
[Foto da terra](#)
[Immagine aerea](#)
[Cartografia](#)



FORME FLUVIALI, FLUVIO-GLACIALI E DI VERSANTE DOVUTE AL DILAVAMENTO

- FD1 Forra
- FD2 Marmitta o altra forma di eversione
- FD4 Cascata
- FD7 Gomito di cattura fluviale
- FD9 Solco da ruscellamento concentrato
- FD11 Vallecola a conca
- FD13 Traccia di corso d'acqua estinto, al livello della pianura o leggermente incassato
- FD14 Traccia di corso d'acqua estinto a canali intrecciati
- FD16 Traccia di scaricatore fluvio-glaciale estinto
- FD19 Alveo con erosione laterale o sponda in erosione
- FD20 Meandri incastrati
- FD22 Orlo di scarpata di erosione o di terrazzo: a) altezza inferiore a 5 metri
- FD23 Orlo di scarpata di erosione o di terrazzo: b) altezza fra 5 e 10 metri
- FD24 Orlo di scarpata di erosione o di terrazzo: c) altezza superiore a 10 metri
- FD25 Orlo di scarpata di denudazione
- FD27 Superficie con forme di dilavamento prevalentemente diffuso
- FD28 Superficie con forme di dilavamento prevalentemente concentrato
- FD35 Nicchia di sorgente; testata di incisione di risorgiva**
- FD38 Picco roccioso
- FD46 Conoide alluvionale: a) pendenza inferiore al 2 %
- FD47 Conoide alluvionale: b) pendenza fra il 2 % e il 10 %
- FD48 Conoide alluvionale: c) pendenza superiore al 10 %
- FD49 Colata di trasporto in massa (debris-flow, mud-flow)
- FD51 Deposito colluviale
- FD52 Glacis d'accumulo
- FD54 Ventaglio di esondazione
- FD55 Dosso fluviale
- FD57 Area depressa in pianura alluvionale

Selezionare trascinando con il mouse la parte da zoomare.

(L'ubicazione non si mantiene con lo zoom).

[Zoom out](#)



FD35

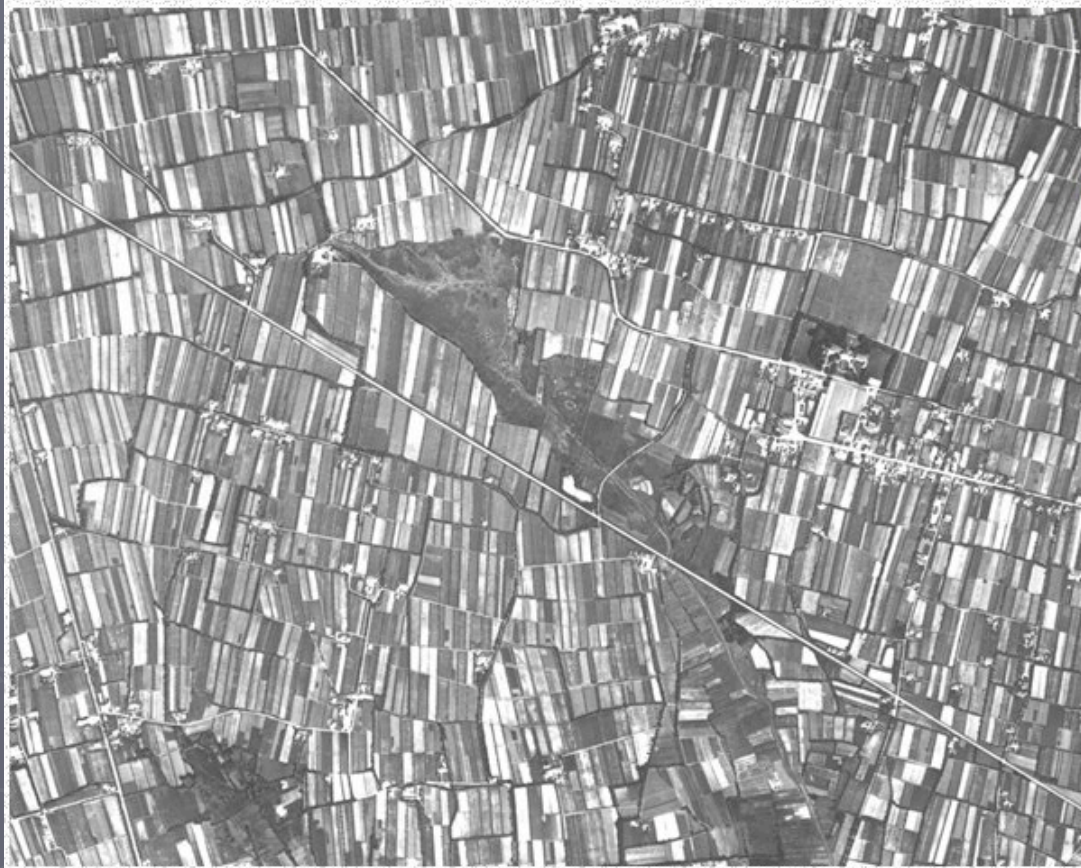
Nicchia di sorgente; testata di incisione di risorgiva



[ritorno](#)



[Geomorfologia](#)



FD35 Nicchia di sorgente; testata di incisione di risorgiva

[ingrandimento](#) 

 [ritorno](#)



FD35

Nicchia di sorgente; testata di incisione di risorgiva



[ritorno](#)



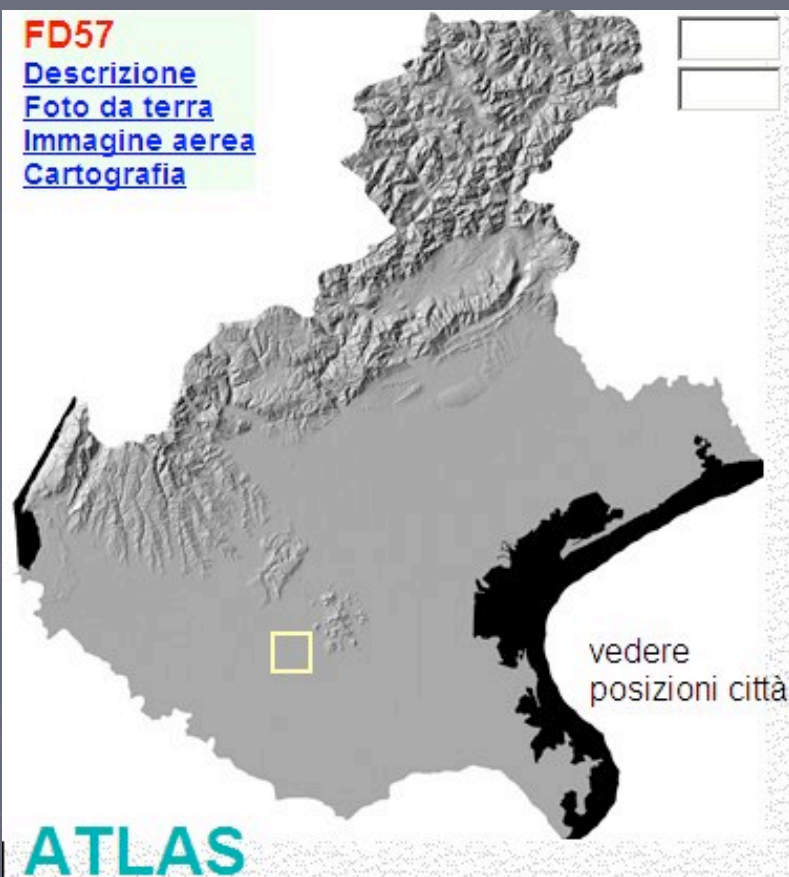
FD57

[Descrizione](#)

[Foto da terra](#)

[Immagine aerea](#)

[Cartografia](#)



FORME FLUVIALI, FLUVIO-GLACIALI E DI VERSANTE DOVUTE AL DILAVAMENTO

- FD1 Forra
- FD2 Marmitta o altra forma di eversione
- FD4 Cascata
- FD7 Gomito di cattura fluviale
- FD9 Solco da ruscellamento concentrato
- FD11 Vallecola a conca
- FD13 Traccia di corso d'acqua estinto, al livello della pianura o leggermente incassato
- FD14 Traccia di corso d'acqua estinto a canali intrecciati
- FD16 Traccia di scaricatore fluvio-glaciale estinto
- FD19 Alveo con erosione laterale o sponda in erosione
- FD20 Meandri incastrati
- FD22 Orlo di scarpata di erosione o di terrazzo: a) altezza inferiore a 5 metri
- FD23 Orlo di scarpata di erosione o di terrazzo: b) altezza fra 5 e 10 metri
- FD24 Orlo di scarpata di erosione o di terrazzo: c) altezza superiore a 10 metri
- FD25 Orlo di scarpata di denudazione
- FD27 Superficie con forme di dilavamento prevalentemente diffuso
- FD28 Superficie con forme di dilavamento prevalentemente concentrato
- FD35 Nicchia di sorgente; testata di incisione di risorgiva
- FD38 Picco roccioso
- FD46 Conoide alluvionale: a) pendenza inferiore al 2 %
- FD47 Conoide alluvionale: b) pendenza fra il 2 % e il 10 %
- FD48 Conoide alluvionale: c) pendenza superiore al 10 %
- FD49 Colata di trasporto in massa (debris-flow, mud-flow)
- FD51 Deposito colluviale
- FD52 Glacis d'accumulo
- FD54 Ventaglio di esondazione
- FD55 Dosso fluviale
- FD57 Area depressa in pianura alluvionale**

Selezionare trascinando con il mouse la parte da zoomare.

(L'ubicazione non si mantiene con lo zoom).

[Zoom out](#)



FD57

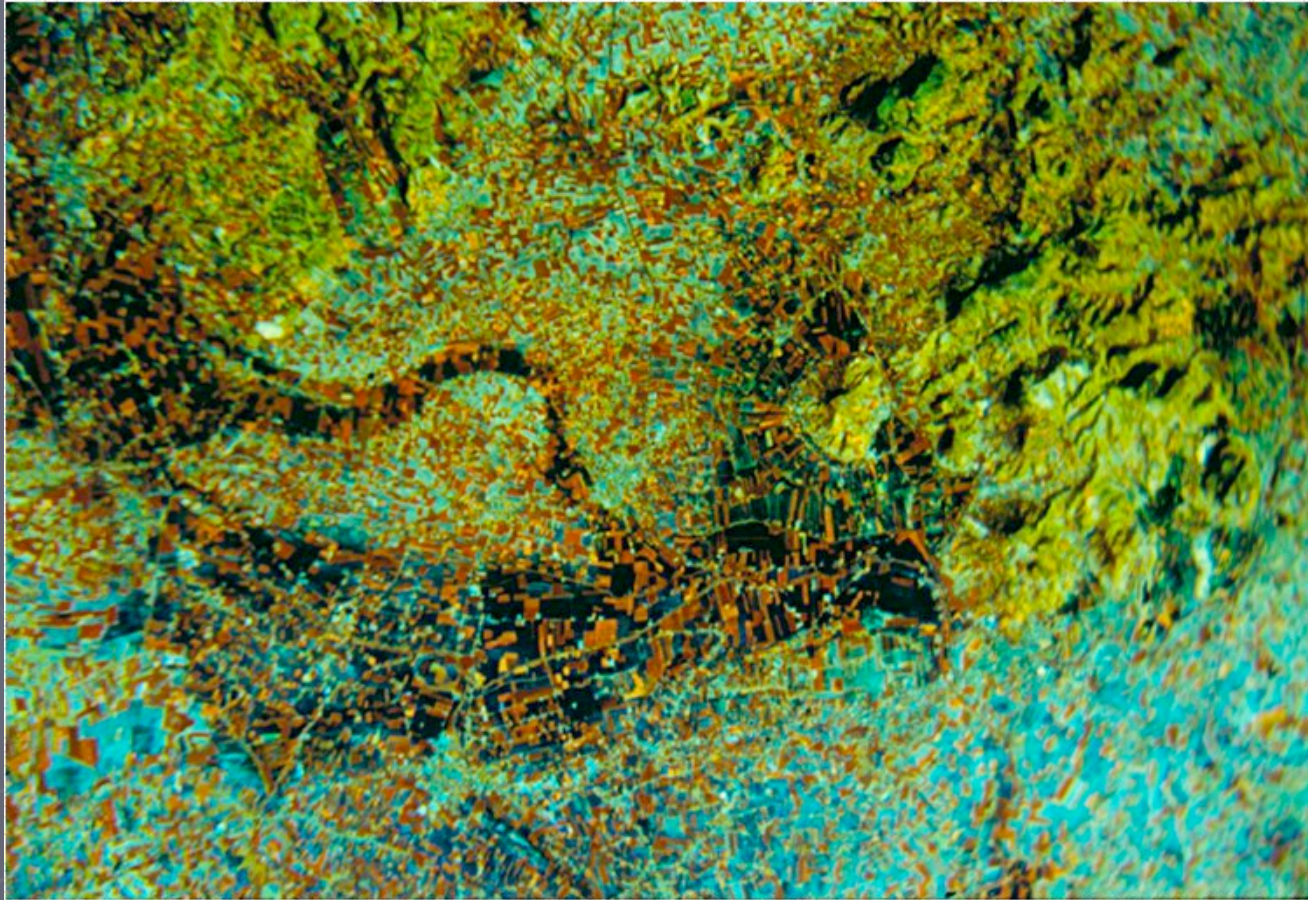
Area depressa in pianura alluvionale



[ritorno](#)



[Geomorfologia](#)



FD57 Area depressa in pianura alluvionale

[ingrandimento](#) 

 [ritorno](#)



SIMBOLOGIA GEOMORFOLOGICA *

GS	ELEMENTI GEOLOGICO-STRUTTURALI
IM	IDROGRAFIA ED ELEMENTI METEO-MARINI
SV	FORME STRUTTURALI E VULCANICHE
VG	FORME DI VERSANTE DOVUTE ALLA GRAVITA'
FD	FORME FLUVIALI, FLUVIO-GLACIALI E DI VERSANTE DOVUTE AL DILAVAMENTO
CS	FORME CARSICHE
GL	FORME GLACIALI
CN	FORME CRIONIVALI
EL	FORME EOLICHE
ML	FORME ED ELEMENTI DI ORIGINE MARINA, LAGUNARE E LACUSTRE
AN	FORME ANTROPICHE

* Dal Quaderno n.4 del Servizio Geologico Nazionale per la Legenda della Carta Geomorfologica alla scala 1:50.000



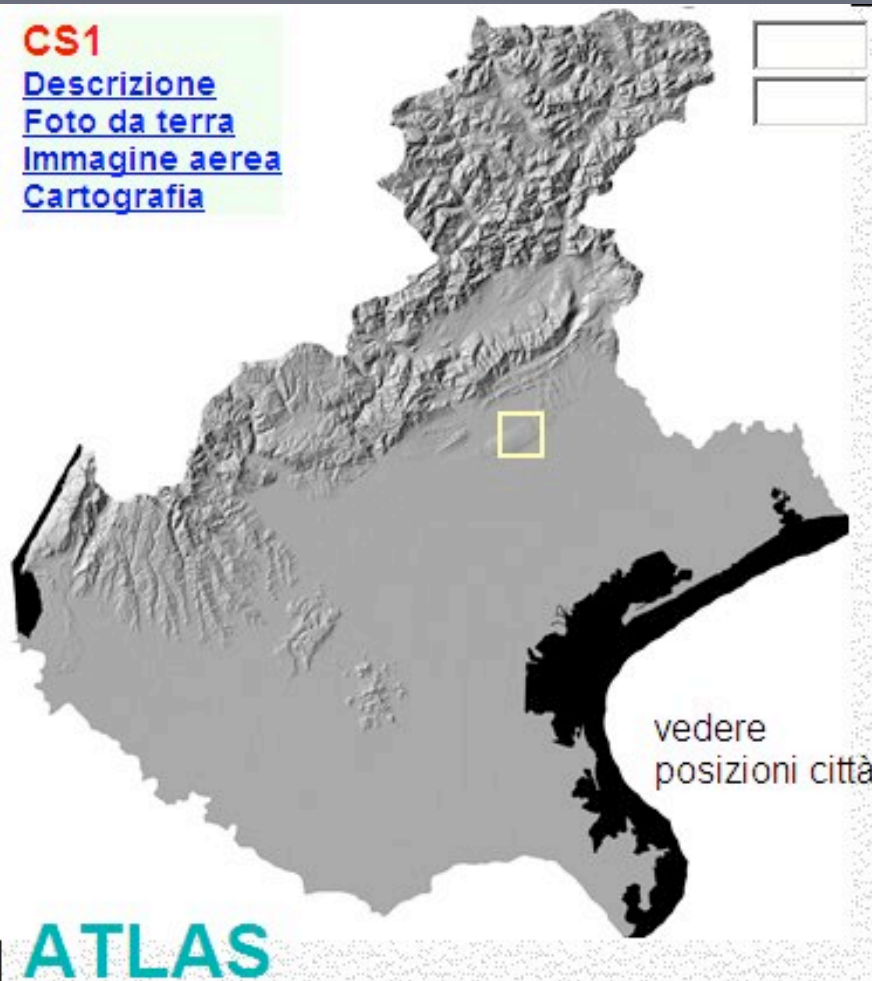
CS1

[Descrizione](#)

[Foto da terra](#)

[Immagine aerea](#)

[Cartografia](#)



vedere
posizioni città

ATLAS



FORME CARSIICHE

CS1 Dolina

CS2 Pozzo prevalentemente di crollo

CS4 Campo di doline

CS5 Campi solcati (karren)

CS7 Pietraia carsica

CS8 Bordo di polje

CS11 Canyon fluvio-carsico inattivo per carsismo

CS15 Valle secca

CS16 Inghiottitoio

CS18 Arco, ponte naturale

CS19 Ingresso di grotta a sviluppo orizzontale

CS20 Ingresso di cavità a sviluppo prevalentemente verticale, abisso

Selezionare trascinando con il mouse la parte da zoomare.

CS1
Dolina



[ritorno](#)



[Geomorfologia](#)





CS1
Dolina

ingrandimento



ritorno

CS18

[Descrizione](#)

[Foto da terra](#)

[Immagine aerea](#)

[Cartografia](#)



FORME CARSICHE

CS1 Dolina

CS2 Pozzo prevalentemente di crollo

CS4 Campo di doline

CS5 Campi solcati (karren)

CS7 Pietraia carsica

CS8 Bordo di polje

CS11 Canyon fluvio-carsico inattivo per carsismo

CS15 Valle secca

CS16 Inghiottitoio

CS18 Arco, ponte naturale

CS19 Ingresso di grotta a sviluppo orizzontale

CS20 Ingresso di cavità a sviluppo prevalentemente verticale, abisso



Selezionare trascinando con il mouse la parte da zoomare.

(L'ubicazione non si mantiene con lo zoom).

[Zoom out](#)



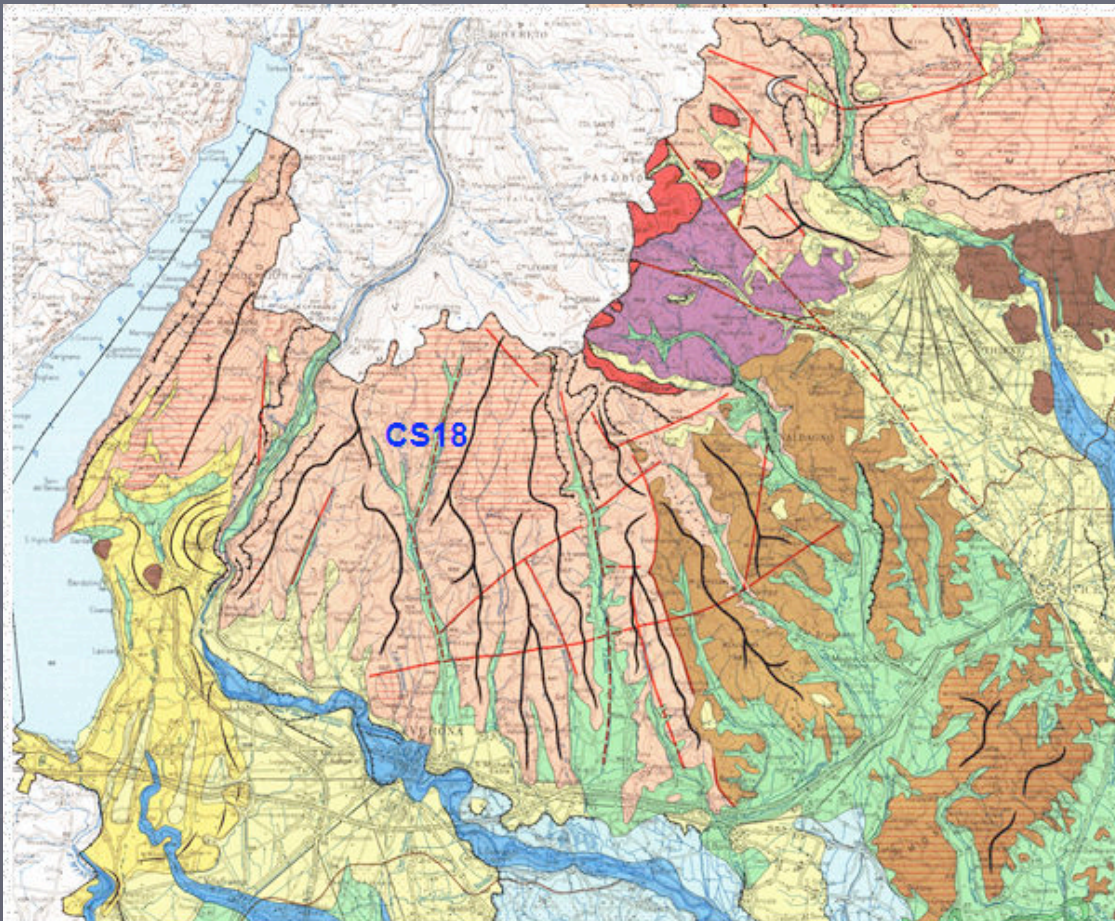
CS18
Arch, natural bridge



[back](#)













[Geomorfology](#)



CS18
Arch, natural bridge

 [back](#)
 [legend](#)

PRINCIPALI LINEAMENTI GEOMORFOLG

-  Principali creste e dorsali di displuvio
-  Bordo delle principali scarpate strutturali e di eros
-  Limite delle aree dolomitiche con picchi e pareti r
-  Circhi glaciali
-  Cordoni morenici
-  Conoidi di deiezione e di detrito (a); conoidi fluvio
-  Superfici di modellamento degli altopiani carsici c
-  Faglie principali
-  Bordo dei terrazzi fluviali
-  Fascia delle risorgive

SELECT AND DRAG TO ZOOM (The landform symbol will disappear)



ML30

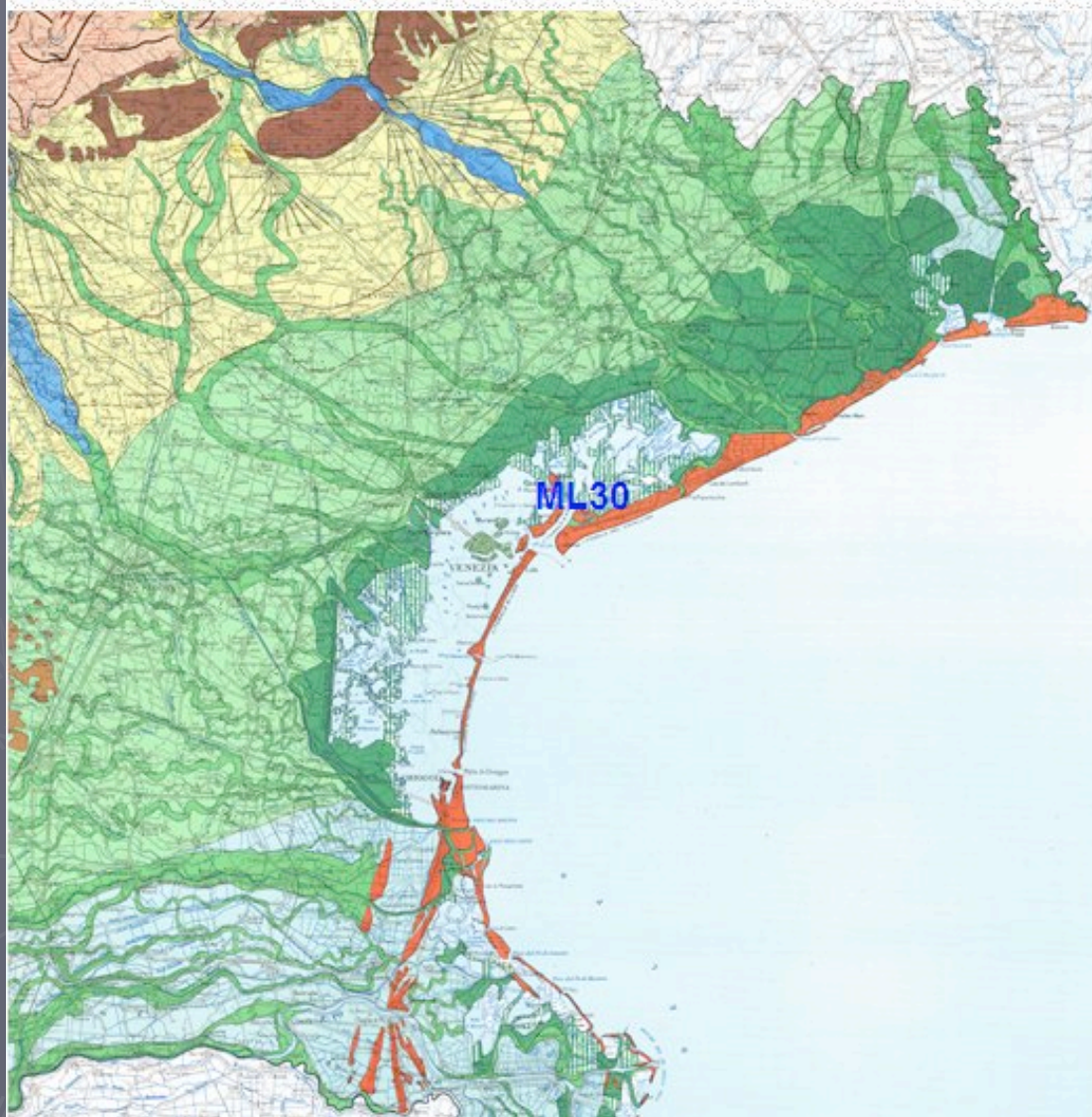
Canale lagunare e canale di marea



[ritorno](#)



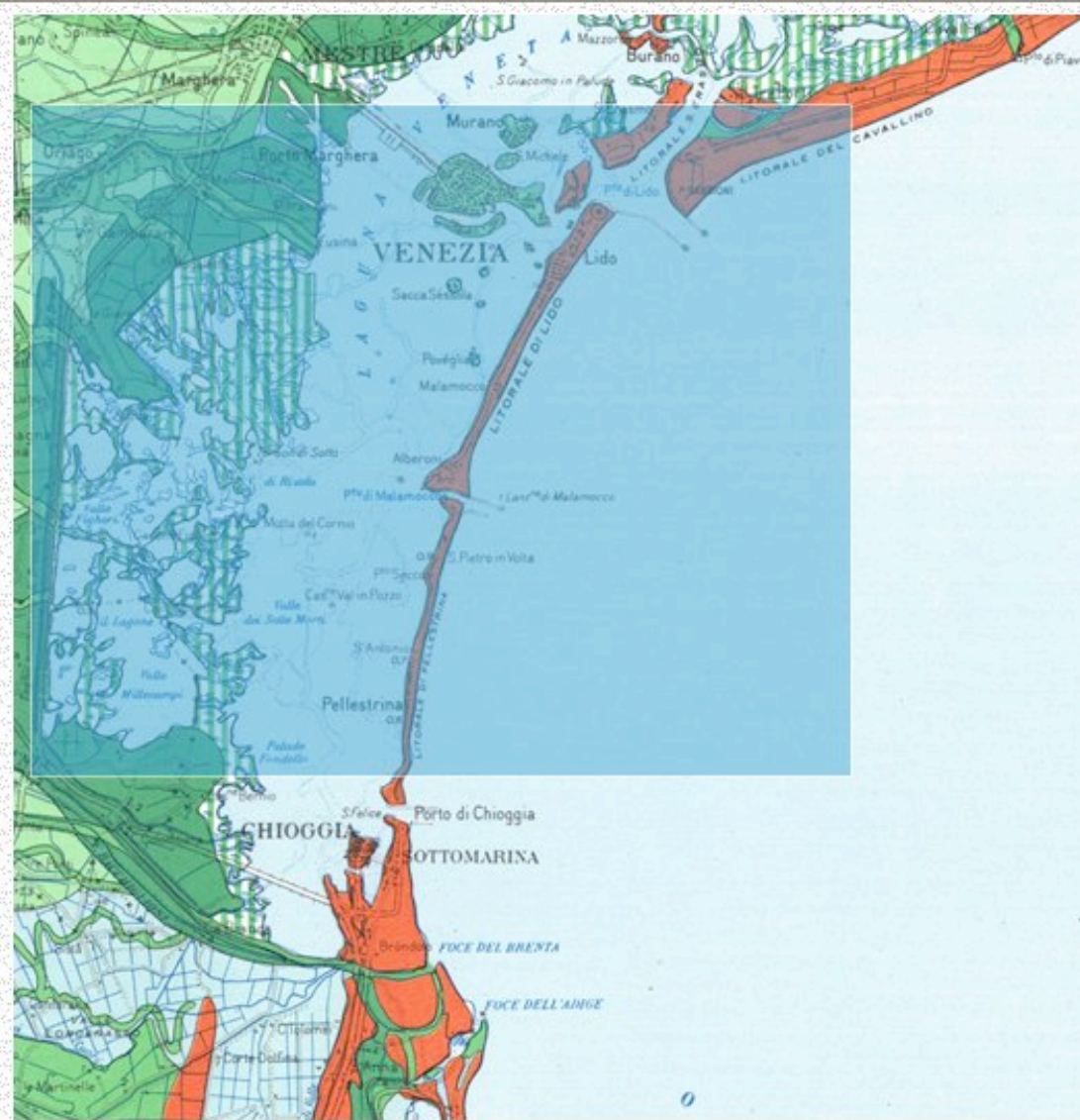
[Geomorfologia](#)



ML30
Canale lagunare e canale di marea

 [ritorno](#)

 *legenda*



ML30 Canale lagunare e canale di marea





ML30 Canale lagunare e canale di marea

 [ritorno](#)

 [legenda](#)



Depositi fluviali della pianura alluvionale recente (Po)



Fascia di divagazione delle aste fluviali attuali e recente i depositi assumono a volte un risalto positivo tipico c



Fasce fluviali depresse e zone a deflusso difficoltose



Depositi mobili degli alvei fluviali attuali.



Depressioni lagunari del margine costiero (compresa la Padana)
a) Barene, velme, ghebbi, valli



Apparati deltizi e forme di deposito marino (dune e caorle, Lido di Venezia, Isole peri-lagunari, Litorale di Chioggia, Ariano Polesine)



ML30 Canale lagunare e canale di marea

[ingrandimento](#) 

 [ritorno](#)





SIMBOLOGIA GEOMORFOLOGICA *

GS	ELEMENTI GEOLOGICO-STRUTTURALI
IM	IDROGRAFIA ED ELEMENTI METEO-MARINI
SV	FORME STRUTTURALI E VULCANICHE
VG	FORME DI VERSANTE DOVUTE ALLA GRAVITA'
FD	FORME FLUVIALI, FLUVIO-GLACIALI E DI VERSANTE DOVUTE AL DILAVAMENTO
CS	FORME CARSICHE
GL	FORME GLACIALI
CN	FORME CRIONIVALI
EL	FORME EOLICHE
ML	FORME ED ELEMENTI DI ORIGINE MARINA, LAGUNARE E LACUSTRE
AN	FORME ANTROPICHE

* Dal Quaderno n.4 del Servizio Geologico Nazionale per la Legenda della Carta Geomorfologica alla scala 1:50.000



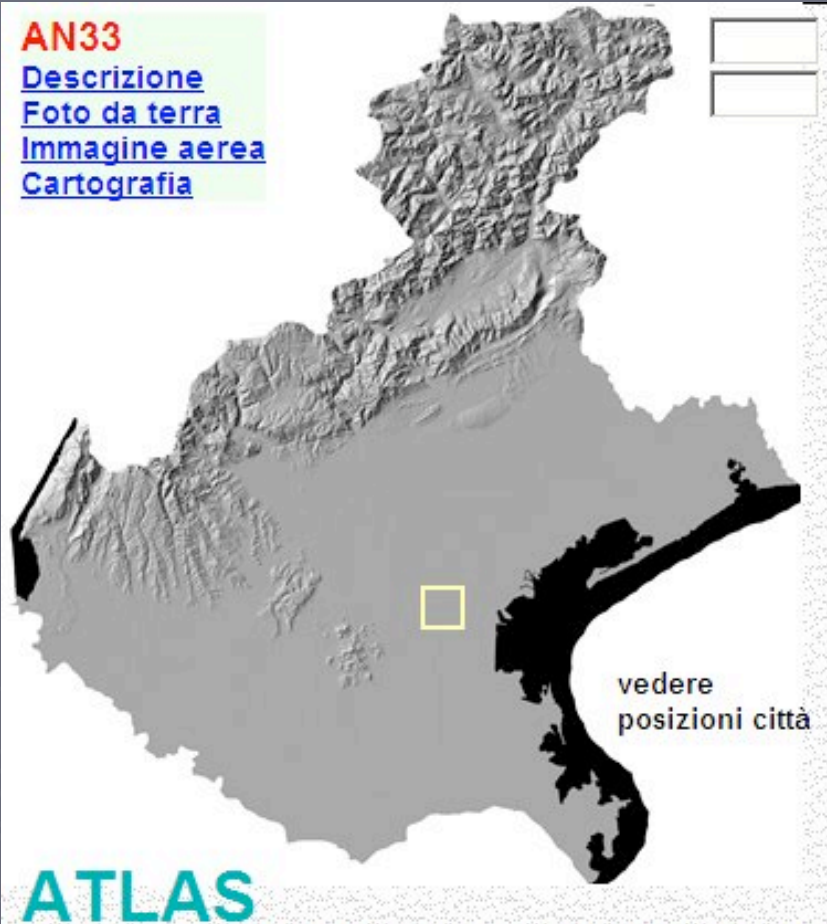
AN33

[Descrizione](#)

[Foto da terra](#)

[Immagine aerea](#)

[Cartografia](#)



FORME ANTROPICHE

AN2 Area di interesse archeologico

AN3 Versante con terrazzamento a muretti o a scarpate; a) integro

AN4 Versante con terrazzamento a muretti o a scarpate; b) in degradazione

AN6 Superficie degradata da pascolamento

AN8 Pista da sci

AN9 Cava

AN10 Miniera a cielo aperto

AN11 Cava in sotterraneo

AN13 Cava abbandonata

AN14 Miniera a cielo aperto abbandonata

AN15 Area in subsidenza

AN16 Orlo di scarpata di cava

AN18 Orlo di scarpata di discarica

AN19 Discarica

AN20 Area con buche da bombe

AN21 Superficie di sbancamento

AN22 Terrapieno

AN23 Rilevato stradale o ferroviario

AN24 Bonifica per colmata

AN25 Corso d'acqua pensile in argini artificiali

AN26 Opere principali di sbarramento fluviale, dighe

AN27 Briglia

AN28 Tratto di corso d'acqua con briglie

AN29 Argine

AN31 Cassa di espansione delle piene

AN32 Canale scolmatore per il deflusso delle piene eccezionali

AN33 Deviazione artificiale di corso d'acqua

AN34 Trincea, canale abbandonato

AN37 Canale lagunare artificiale

AN38 Canale artificiale

AN40 Difesa aderente alla riva verso mare o verso laguna

AN41 Pennello, scogliera

AN42 Opere marittime e portuali

Selezionare trascinando con il mouse la parte da zoomare.

Init image 1 to (364px, 400px)

[Zoom out](#)



AN33

Deviazione artificiale di corso d'acqua



[ritorno](#)



[Geomorfologia](#)

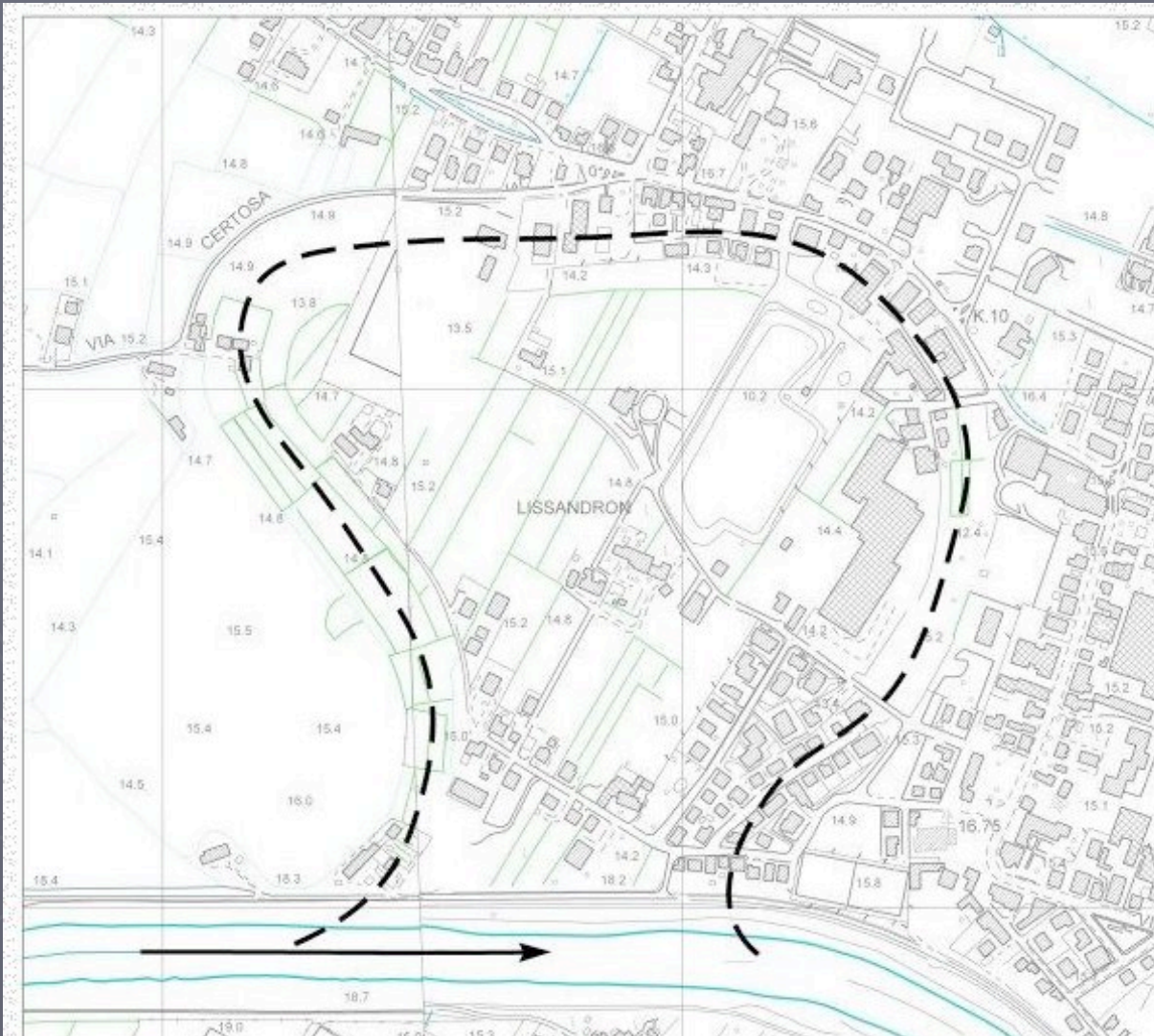


AN33
Deviazione artificiale di corso d'acqua

ingrandimento 

 ritorno





AN33

Deviazione artificiale di corso d'acqua



[ritorno](#)

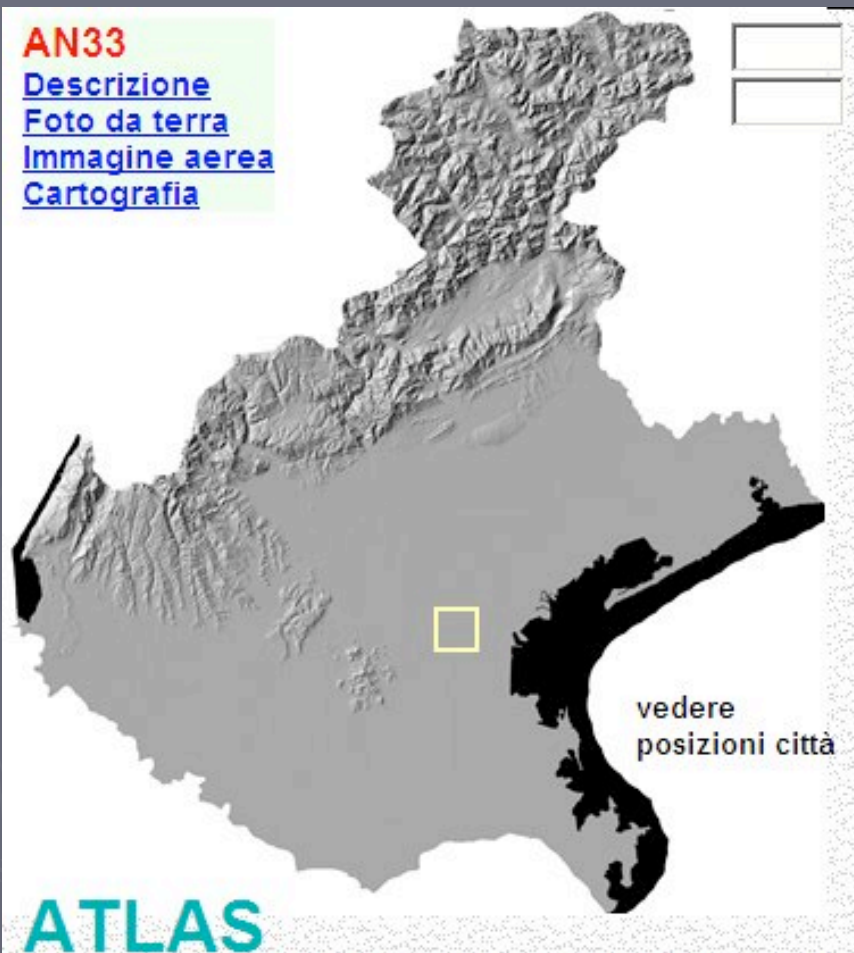
AN33

[Descrizione](#)

[Foto da terra](#)

[Immagine aerea](#)

[Cartografia](#)



FORME ANTROPICHE

- [AN2 Area di interesse archeologico](#)
- [AN3 Versante con terrazzamento a muretti o a scarpate; a\) integro](#)
- [AN4 Versante con terrazzamento a muretti o a scarpate; b\) in degradazione](#)
- [AN6 Superficie degradata da pascolamento](#)
- [AN8 Pista da sci](#)
- [AN9 Cava](#)
- [AN10 Miniera a cielo aperto](#)
- [AN11 Cava in sotterraneo](#)
- [AN13 Cava abbandonata](#)
- [AN14 Miniera a cielo aperto abbandonata](#)
- [AN15 Area in subsidenza](#)
- [AN16 Orlo di scarpata di cava](#)
- [AN18 Orlo di scarpata di discarica](#)
- [AN19 Discarica](#)
- [AN20 Area con buche da bombe](#)
- [AN21 Superficie di sbancamento](#)
- [AN22 Terrapieno](#)
- [AN23 Rilevato stradale o ferroviario](#)
- [AN24 Bonifica per colmata](#)
- [AN25 Corso d'acqua pensile in argini artificiali](#)
- [AN26 Opere principali di sbarramento fluviale, dighe](#)
- [AN27 Briglia](#)
- [AN28 Tratto di corso d'acqua con briglie](#)
- [AN29 Argine](#)
- [AN31 Cassa di espansione delle piene](#)
- [AN32 Canale scolmatore per il deflusso delle piene eccezionali](#)
- [AN33 Deviazione artificiale di corso d'acqua](#)**
- [AN34 Trincea, canale abbandonato](#)
- [AN37 Canale lagunare artificiale](#)
- [AN38 Canale artificiale](#)
- [AN40 Difesa aderente alla riva verso mare o verso laguna](#)
- [AN41 Pennello, scogliera](#)
- [AN42 Opere marittime e portuali](#)

Selezionare trascinando con il mouse la parte da zoomare.

Init image 1 to (364px, 400px)

[Zoom out](#)

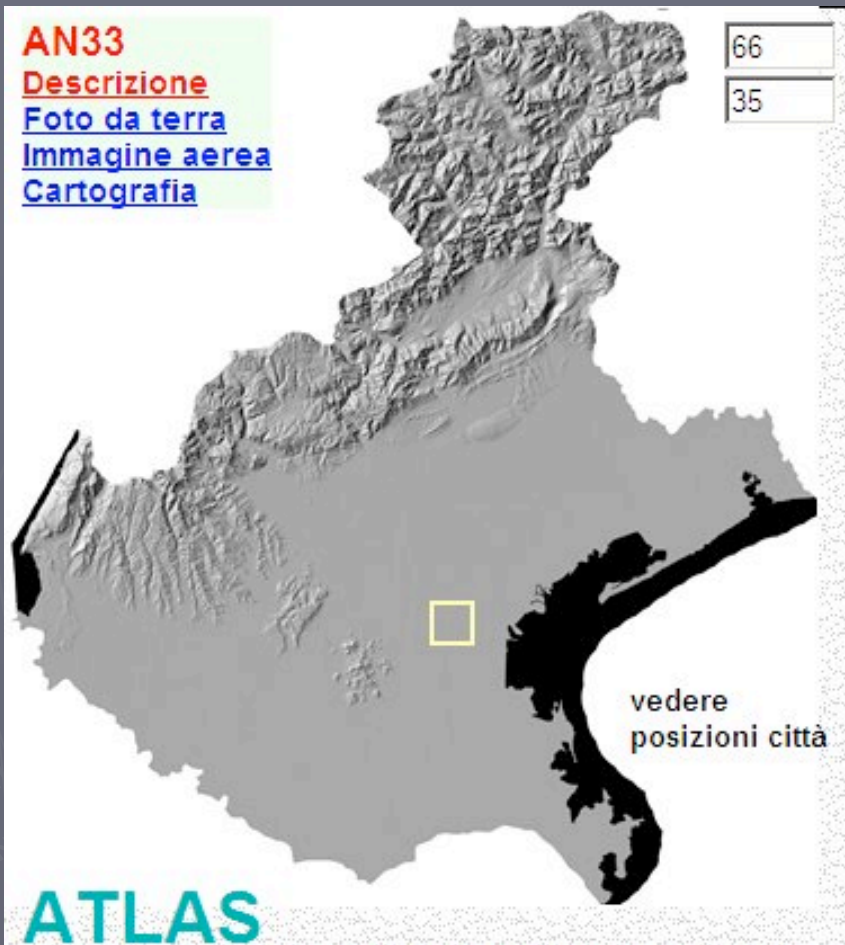
AN33

Descrizione

Foto da terra

Immagine aerea

Cartografia



vedere
posizioni città

ATLAS

Selezionare trascinando con il mouse la parte da zoomare.

Init image 1 to (364px, 400px)

[Zoom out](#)



FORME ANTROPICHE

- AN2 Area di interesse archeologico
- AN3 Versante con terrazzamento a muretti o a scarpate; a) integro
- AN4 Versante con terrazzamento a muretti o a scarpate; b) in degradazione
- AN6 Superficie degradata da pascolamento
- AN8 Pista da sci
- AN9 Cava
- AN10 Miniera a cielo aperto
- AN11 Cava in sotterraneo
- AN13 Cava abbandonata
- AN14 Miniera a cielo aperto abbandonata
- AN15 Area in subsidenza
- AN16 Orlo di scarpata di cava
- AN18 Orlo di scarpata di discarica
- AN19 Discarica
- AN20 Area con buche da bombe
- AN21 Superficie di sbancamento
- AN22 Terrapieno
- AN23 Rilevato stradale o ferroviario
- AN24 Bonifica per colmata
- AN25 Corso d'acqua pensile in argini artificiali
- AN26 Opere principali di sbarramento fluviale, dighe
- AN27 Briglia
- AN28 Tratto di corso d'acqua con briglie
- AN29 Argine
- AN31 Cassa di espansione delle piene
- AN32 Canale scolmatore per il deflusso delle piene eccezionali
- AN33 Deviazione artificiale di corso d'acqua
- AN34 Trincea, canale abbandonato
- AN37 Canale lagunare artificiale
- AN38 Canale artificiale
- AN40 Difesa aderente alla riva verso mare o verso laguna
- AN41 Pennello, scogliera
- AN42 Opere marittime e portuali

AN33 : DEVIAZIONE ARTIFICIALE DI CORSO D'ACQUA



Canale che sottrae parte della portata di un corso d'acqua.

AN33 ARTIFICIAL DIVERSION OF A WATERCOURSE

Channel subtracting part of the flow from a permanent stream.

Un ir
Galil
stori
La fo
lottizzazione che si è insediata nel
scadenti e con un eccessivo tenore di umidità del suolo.

Un intervento di protezione di una parte della città di Padova dalle inondazioni è rappresentato da questo canale sulla destra della foto, ripreso presso la torre dell'Osservatorio di Galileo. È stata realizzata allo scopo di sottrarre una parte della portata del Canale del Piovego per convogliarla direttamente verso il Fiume Brenta, a valle del centro storico.

L'immagine aerea mostra gli effetti sulla morfologia della pianura padovana di un intervento di taglio di un'ansa meandriforme del fiume Brenta in Comune di Vigodarzere. Da notare che la lottizzazione che si è insediata nel tratto fluviale relitto paga gli effetti negativi connessi con l'inevitabile deflusso sotterraneo residuo, con condizioni fondazionali dei terreni probabilmente scadenti e con un eccessivo tenore di umidità del suolo.

An hydraulic intervention aiming to protect a part of the Padova's town from floodings is represented by this channel on the right hand side of the image, taken near the Galileo Observatory tower. It was excavated in order to subtract a part of the Piovego's canal waterflow which is directly discharged towards the Brenta river downvalley the city center.

The aerial photograph shows the effects on the Padua plain of an intervention of the cut of a river Brenta meander in the Vigodarzere Municipality. One can notice how the lotting occupying the abandoned fluvial section pays negative effects related with residual underground water flowing, with poor foundational conditions as well as with highly waterlogged soils.

<http://fer.kgbinternet.com/atlas>



Grazie per l'attenzione